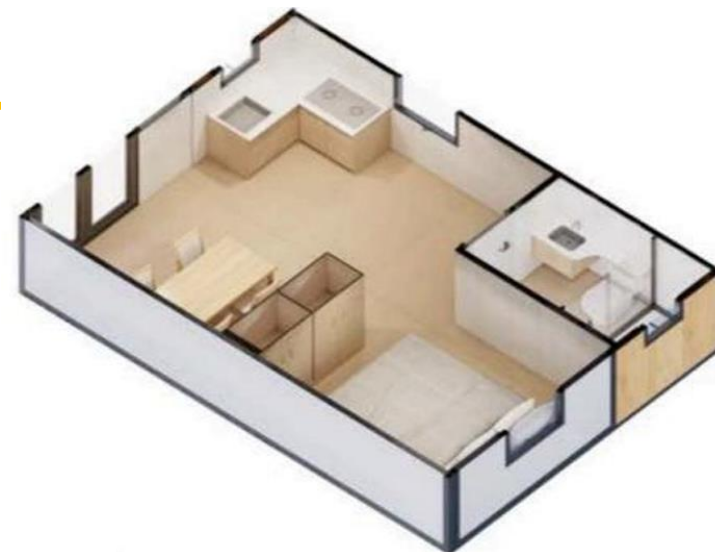


**The mobile  
house  
company**

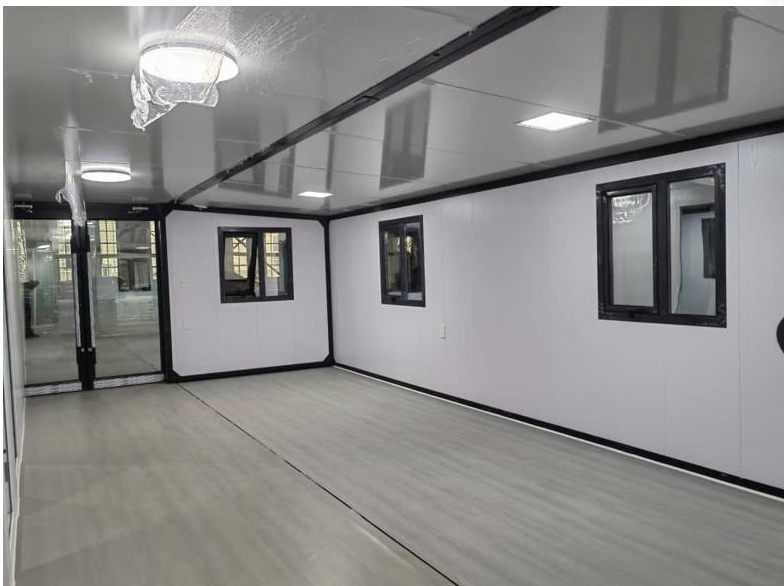
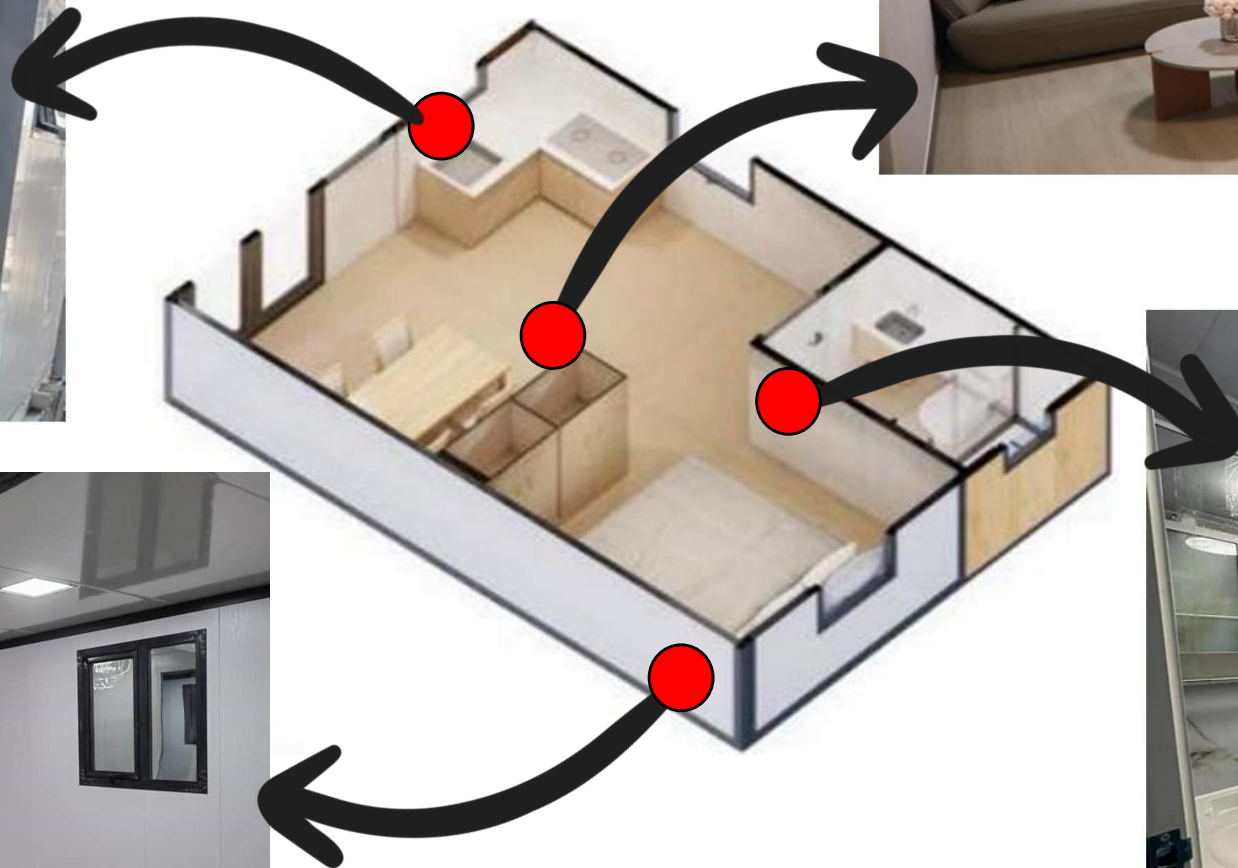
# EL PRODUCTO

---

Con un peso de solo 2500 kg, esta solución habitacional innovadora se puede transportar e instalar con facilidad en casi cualquier lugar. Diseñada para maximizar el espacio y la comodidad. Experimente la combinación ideal de funcionalidad y diseño elegante con nuestra casa contenedor, y convierta cualquier sitio en su hogar soñado.

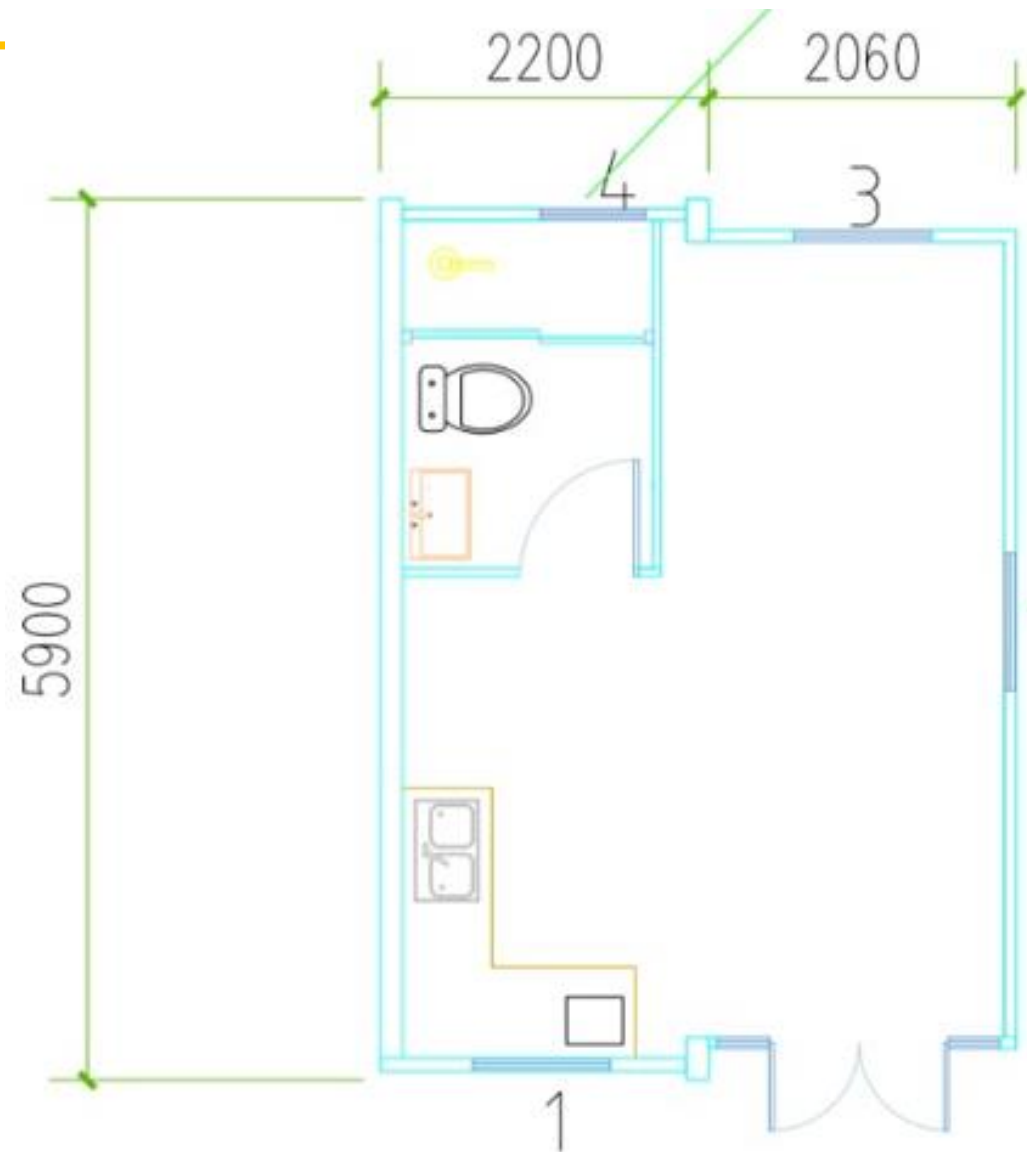


# LA UNIDAD HABITACIONAL



# DIMENSIONES

La casa expandible presenta un diseño innovador que optimiza el espacio y la funcionalidad. En su formato de viaje, mide 5.9 metros de largo por 2.2 metros de ancho, dimensiones que permiten su fácil transporte y ubicación. Una vez desplegada, la estructura alcanza los 4.0 metros de ancho, proporcionando un área habitable amplia y confortable.



# Estructura y resistencias

- Resistente al agua 99.9999%
- Ignífugo Grado A
- Resistencia al viento 90~110Km/hora
- Resistencia Sísmica Grado 10
- Resistencia al sonido  $\geq 30$ dB
- Vida útil 30 años
- Carga viva del techo 1,0 kN/m<sup>2</sup>
- Carga viva del suelo 2,5 kN/m<sup>2</sup>



## Estructura de marco Contenedor mediano

- Viga vertical superior e inferior 80 \* 100 \* 3.0 mm Q235B y 40 \* 80 \* 2.0 mm en forma de P Q235B
- Viga corssada superior e inferior de 2,5 mm de forma especial Q235B
- Correa superior 40 \* 60 \* 2.0 mm Q235B + 40 \* 40 \* 1.5 mm Q235B
- Correa inferior 40 \* 80 \* 2.0mm Q235B
- Viga lateral final 80 \* 100 \* 3.0mm Q235B

## Contenedor lateral de estructura de marco

- Viga vertical superior e inferior 40 \* 60 \* 2.5 mm en forma de P Q235B
- Viga de corsss superior e inferior 40 \* 60 \* 2.5 mm en forma de PQ235B
- Correa inferior 40 \* 80 \* 2.0mm Q235B Marco de paredes laterales 40 \* 60 \* 2.5mm en forma de P Q235B Otros T4mm superior
- Q235B Bisagra plegable 13mm Bisagras galvanizadas Recubrimiento de protección general del marco Spray electrostático/plástico recto

# Calidades

---

## CUBIERTA EXTERIOR

- Techo chapa galvanizada de 0,5 mm, panel sándwich EPS de 75 mm
- Techo interior Placa de techo tipo 831 de 0,25 mm
- Paredes laterales, paneles de pared delanteros y traseros

## PANEL DE PARED

- Panel sándwich de EPS ignífugo de 75 mm
- El tabique interno Panel sándwich de EPS ignífugo de 50 mm

## PISO

- La planta intermedia - Tablero MGO resistente al fuego de 18 mm / (Tablero de óxido de magnesio)
- El piso lateral - Suelo de bambú y madera

## PUERTAS Y VENTANAS

- Vidrio templado, marco de aleación de aluminio. Ocho ventanas de vidrio templado

## AGUA

Sistema universal con tabulación integrada en la estructura



# Eléctrico

---

- Sistema encendido-apagado, interruptores
- El cableado eléctrico debe instalarse estrictamente de acuerdo con las especificaciones a prueba de humedad.
- Todos los productos eléctricos estándar de Europa. y estar conectados de acuerdo con las especificaciones de ingeniería de circuitos EU

Interior: 7 luces LED, 6 enchufes de seis orificios,

3 \* enchufes de aire acondicionado (los receptáculos), 1 \* protector de fugas de 20 A ligero, calzetín



---

**14.800,00 + IVA**