

The **Nomad** House
Company.

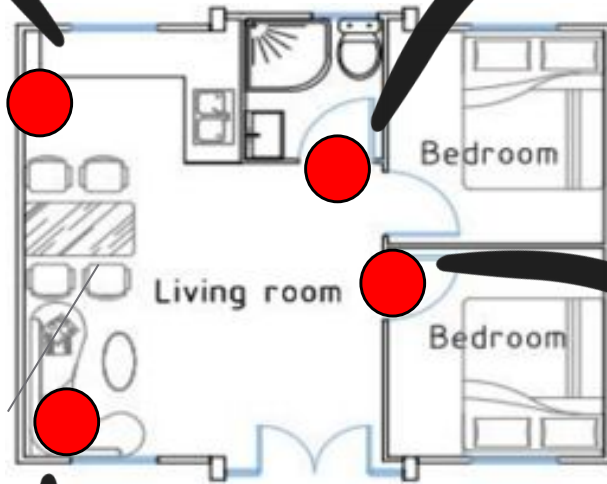
Nomad X36

Nomad X36

Con nuestra unidad habitacional Nomad X36 disfrutaras de las ventajas de una vivienda completa en casi cualquier lugar. Diseñadas para maximizar el espacio y la comodidad. Experimente la combinación ideal de funcionalidad y diseño elegante con nuestra casa contenedor, y convierta cualquier sitio en su hogar soñado.



LA UNIDAD HABITACIONAL **Nomad X36**



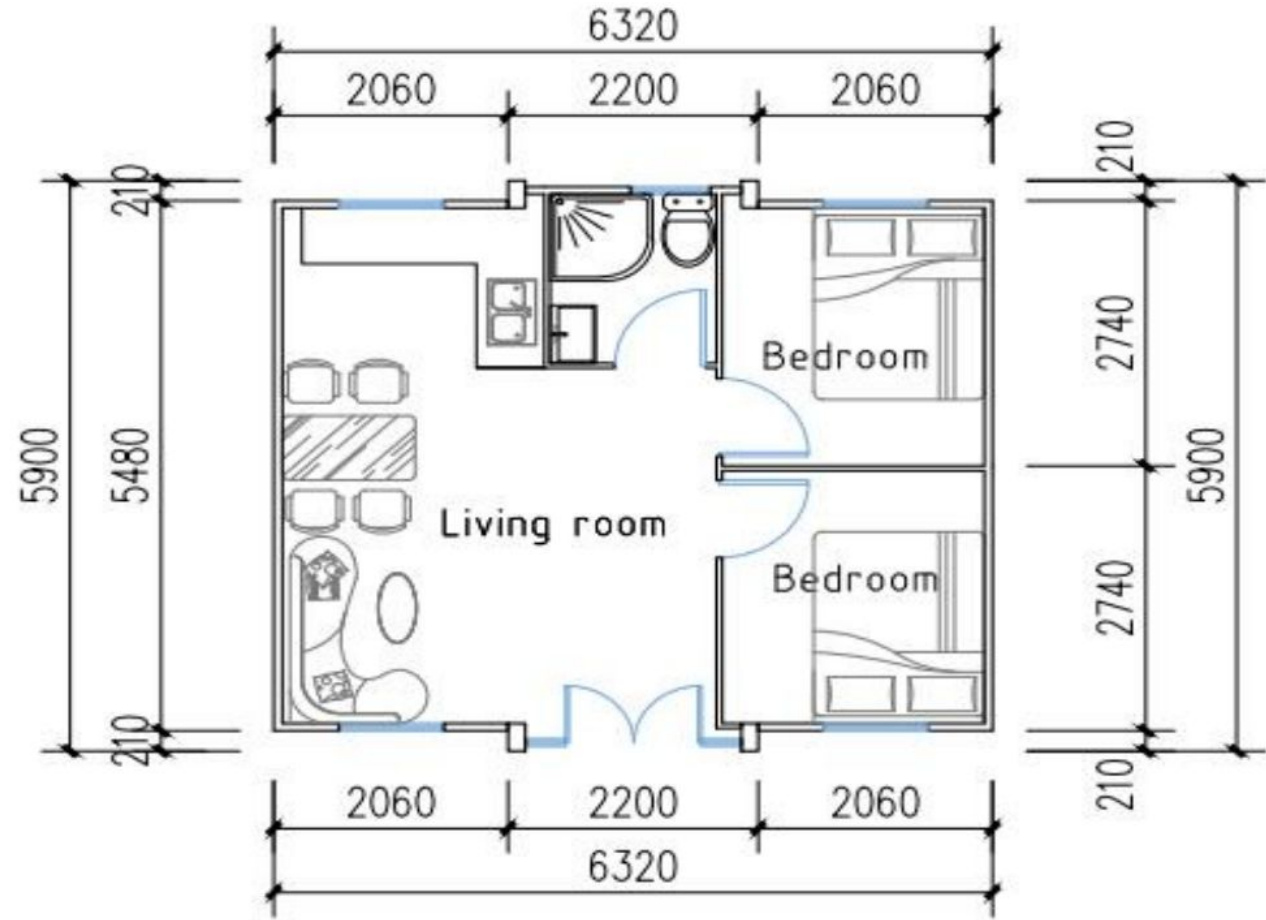
LA UNIDAD HABITACIONAL Nomad X36



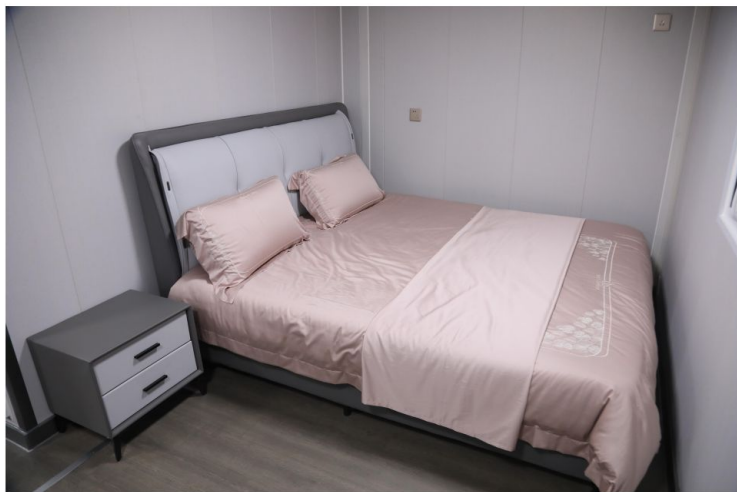
Mobiliario y decoración no incluida en el conjunto, representativo de resultado final

DIMENSIONES **Nomad** **X36**

La casa expandible presenta un diseño innovador que optimiza el espacio y la funcionalidad. En su formato de viaje, mide 5.9 metros de largo por 2.2 metros de ancho, dimensiones que permiten su fácil transporte y ubicación. Una vez desplegada, la estructura alcanza los 6.3 metros de ancho por 5,9 metros de largo proporcionando un área habitable amplia y confortable con 2 cuartos.



LA UNIDAD HABITACIONAL Nomad X36



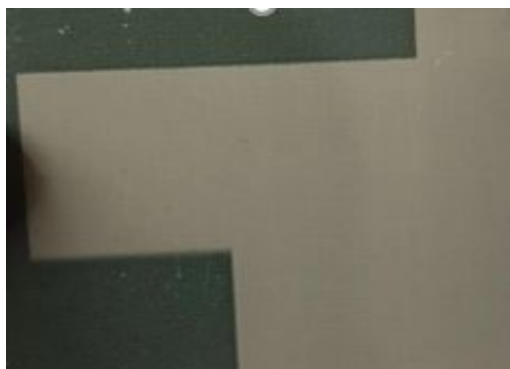
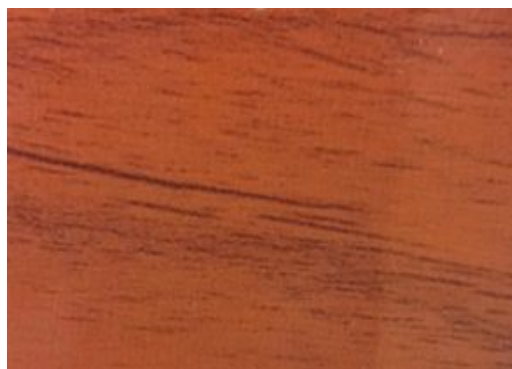
Mobiliario y decoración no incluida en el conjunto, representativo de resultado final

LA UNIDAD HABITACIONAL **Nomad X36**



Los muebles de la cocina y los componentes sanitarios del baño están incluidos. El mobiliario restante y la decoración no están incluidos en el conjunto, siendo representativos del resultado final.

Gama de acabado externo estandard



Gama de acabado externo Premium



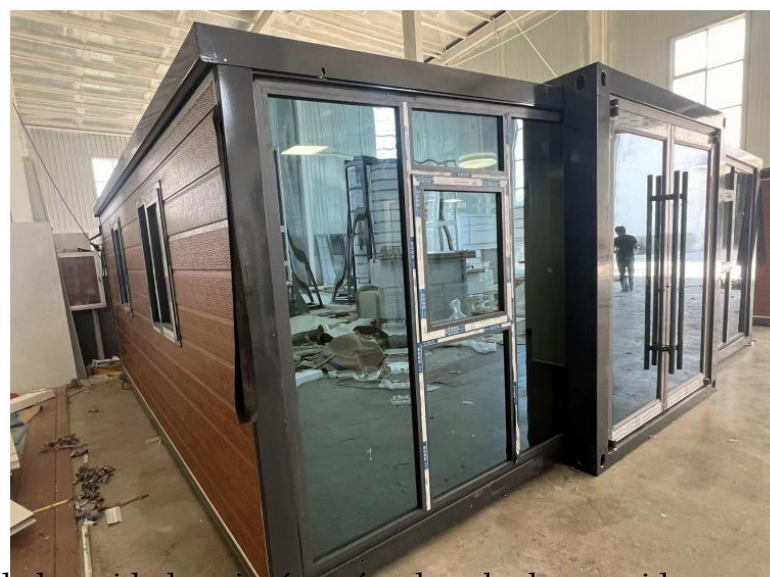
*Sujeto a disponibilidad el precio final de la unidad variará según el acabado escogido

ACABADOS PISO*



*Sujeto a disponibilidad el precio final de la unidad variará según el acabado escogido

ACABADOS EXTERNOS **Nomad X 36**



*Sujeto a disponibilidad el precio final de la unidad variará según el acabado escogido

ACABADOS EXTERNOS **Nomad X 36**



*Sujeto a disponibilidad el precio final de la unidad variará según el acabado escogido

ACABADOS EXTERNOS **Nomad X 36**



*Sujeto a disponibilidad el precio final de la unidad variará según el acabado escogido

Combinaciones **Nomad X** 36 sin limites



*Sujeto a disponibilidad el precio final de la unidad variará según el acabado escogido

Estructura y resistencias

- Resistente al agua 99.9999%
- Ignífugo Grado A
- Resistencia al viento 90~110Km/hora
- Resistencia Sísmica Grado 10
- Resistencia al sonido ≥ 30 dB
- Vida útil 30 años
- Carga viva del techo 1,0 kN/m²
- Carga viva del suelo 2,5 kN/m²



Estructura de marco Contenedor mediano

- Viga vertical superior e inferior 80 * 100 * 3.0 mm Q235B y 40 * 80 * 2.0 mm en forma de P Q235B
- Viga superior e inferior de 2,5 mm de forma especial Q235B
- Correa superior 40 * 60 * 2.0 mm Q235B + 40 * 40 * 1.5 mm Q235B
- Correa inferior 40 * 80 * 2.0mm Q235B
- Viga lateral final 80 * 100 * 3.0mm Q235B

Contenedor lateral de estructura de marco

- Viga vertical superior e inferior 40 * 60 * 2.5 mm en forma de PQ235B
- Viga de superior e inferior 40 * 60 * 2.5 mm en forma de PQ235B
- Correa inferior 40 * 80 * 2.0mm Q235B Marco de paredes laterales 40 * 60 * 2.5mm en forma de P Q235B Otros T4mm superior
- Q235B Bisagra plegable 13mm Bisagras galvanizadas Recubrimiento de protección general del marco Spray electrostático/plástico recto

Calidades

CUBIERTA EXTERIOR

- Techo chapa galvanizada de 0,5 mm, panel sándwich EPS de 75 mm
- Techo interior Placa de techo tipo 831 de 0,25 mm
- Paredes laterales, paneles de pared delanteros y traseros

PANEL DE PARED

- Panel sándwich de EPS ignífugo de 75 mm
- El tabique interno Panel sándwich de EPS ignífugo de 50 mm

PISO

- La planta intermedia - Tablero MGO resistente al fuego de 18 mm / (Tablero de óxido de magnesio)
- El piso lateral - Suelo de bambú y madera

PUERTAS Y VENTANAS

- Marco de aleación de aluminio. Ventanas de vidrio templado

AGUA

Sistema universal con tabulación integrada en la estructura



Eléctrico

- Sistema encendido-apagado, interruptores
- El cableado eléctrico debe instalarse estrictamente de acuerdo con las especificaciones a prueba de humedad.
- Todos los productos eléctricos estándar de Europa. y estar conectados de acuerdo con las especificaciones de ingeniería de circuitos EU

Interior: 7 luces LED, 6 enchufes de seis orificios,

3 * enchufes de aire acondicionado (los receptáculos), 1 * protector de fugas de 20 A ligero, calzetín



Desde

17.780,00 + IVA

Incluye transporte hasta la parcela, grúa y montaje de la casa.