



LARIMAR

CITY & RESORT

Prime Towers

Torre 3



Prime Towers

La inversión más rentable
de Punta Cana

El proyecto Prime Towers se ha diseñado siguiendo la línea de las torres de playa de las grandes ciudades marítimas como Miami.

Con 3 fantásticas panorámicas vistas donde elegir y 3 tipos de apartamentos, Prime Towers ofrece al cliente versatilidad y calidad en una localización exclusiva.









Vistas Piscina



Amenities



8 Penthouses



111 Apartamentos



2 y 3 Dormitorios



Terrazas Privadas



Parqueos Privados



Seguridad 24h



Ascensor



Zonas Verdes y Piscinas



Vistas Panorámicas



BBQ y Gazebos



Zona Infantil





Prime Towers Torre 3 | Nivel 1



FARALLÓN



www.larimarcity.com



Nota: Las superficies expresadas, el dimensionamiento de pilares, los niveles, escalones de escaleras, la situación de las bajantes, conductos de ventilación y ventanas podrán experimentar variaciones durante la obra por exigencias del proyecto de ejecución, exigencias técnicas o jurídicas, o con objeto de mejorar la funcionalidad de las viviendas. Las texturas y los materiales, así como el mobiliario expresado en este plano son meramente orientativos e informativos. Algún giro de puerta o disposición de sanitarios podrá sufrir alguna variación. Las viviendas se venden sin amueblar.



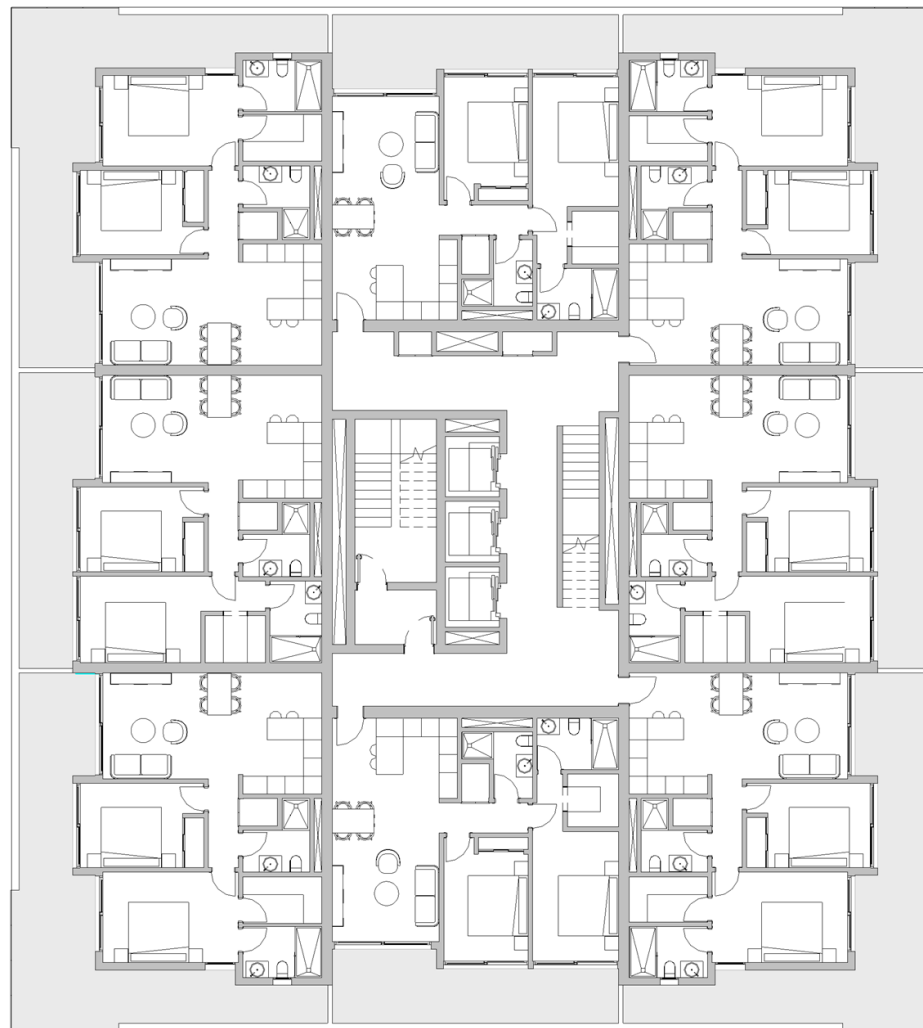
Prime Towers Torre 3 | Nivel 2



FARALLÓN



www.larimarcity.com



Nota: Las superficies expresadas, el dimensionamiento de pilares, los niveles, escalones de escaleras, la situación de las bajantes, conductos de ventilación y ventanas podrán experimentar variaciones durante la obra por exigencias del proyecto de ejecución, exigencias técnicas o jurídicas, o con objeto de mejorar la funcionalidad de las viviendas. Las texturas y los materiales, así como el mobiliario expresado en este plano son meramente orientativos e informativos. Algún giro de puerta o disposición de sanitarios podrá sufrir alguna variación. Las viviendas se venden sin amueblar.



Prime Towers

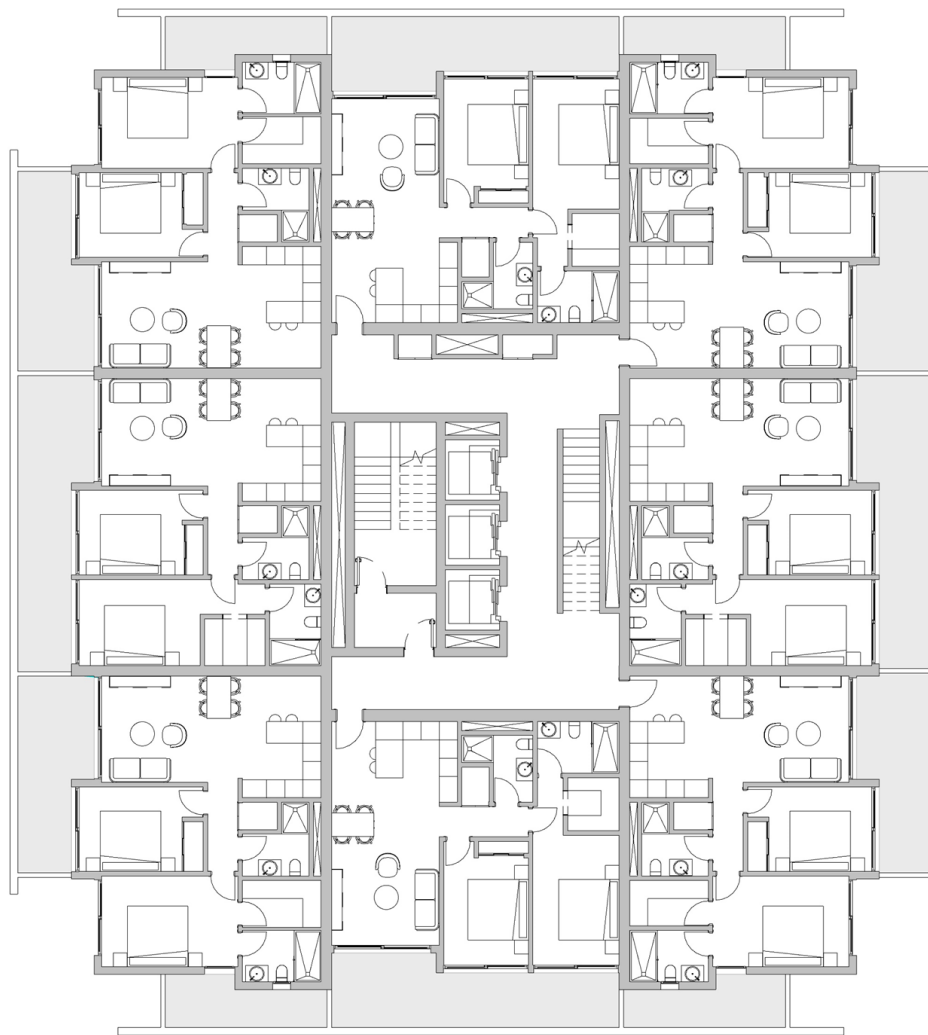
Torre 3 | Nivel 3 - 14



FARALLÓN



www.larimarcity.com



Nota: Las superficies expresadas, el dimensionamiento de pilares, los niveles, escalones de escaleras, la situación de las bajantes, conductos de ventilación y ventanas podrán experimentar variaciones durante la obra por exigencias del proyecto de ejecución, exigencias técnicas o jurídicas, o con objeto de mejorar la funcionalidad de las viviendas. Las texturas y los materiales, así como el mobiliario expresado en este plano son meramente orientativos e informativos. Algún giro de puerta o disposición de sanitarios podrá sufrir alguna variación. Las viviendas se venden sin amueblar.



Prime Towers

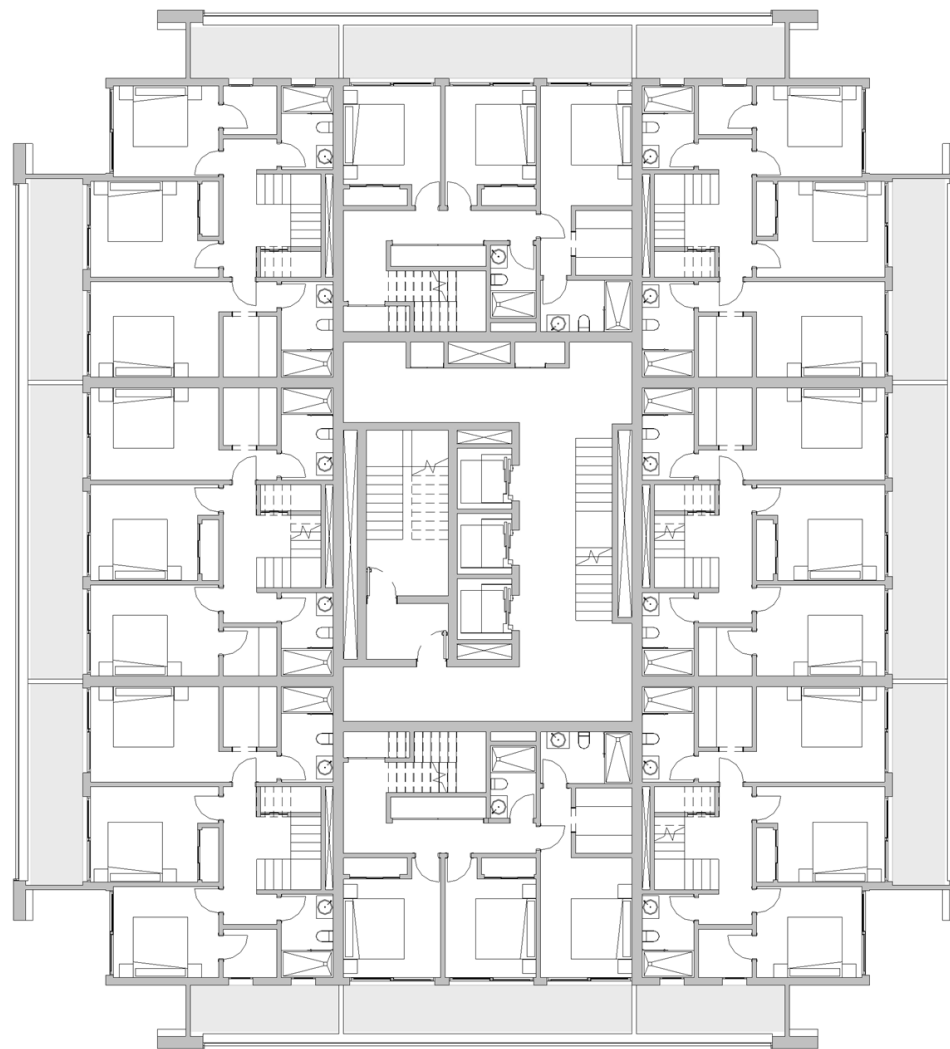
Torre 3 | Nivel 15



FARALLÓN



www.larimarcity.com



Nota: Las superficies expresadas, el dimensionamiento de pilares, los niveles, escalones de escaleras, la situación de las bajantes, conductos de ventilación y ventanas podrán experimentar variaciones durante la obra por exigencias del proyecto de ejecución, exigencias técnicas o jurídicas, o con objeto de mejorar la funcionalidad de las viviendas. Las texturas y los materiales, así como el mobiliario expresado en este plano son meramente orientativos e informativos. Algún giro de puerta o disposición de sanitarios podrá sufrir alguna variación. Las viviendas se venden sin amueblar.



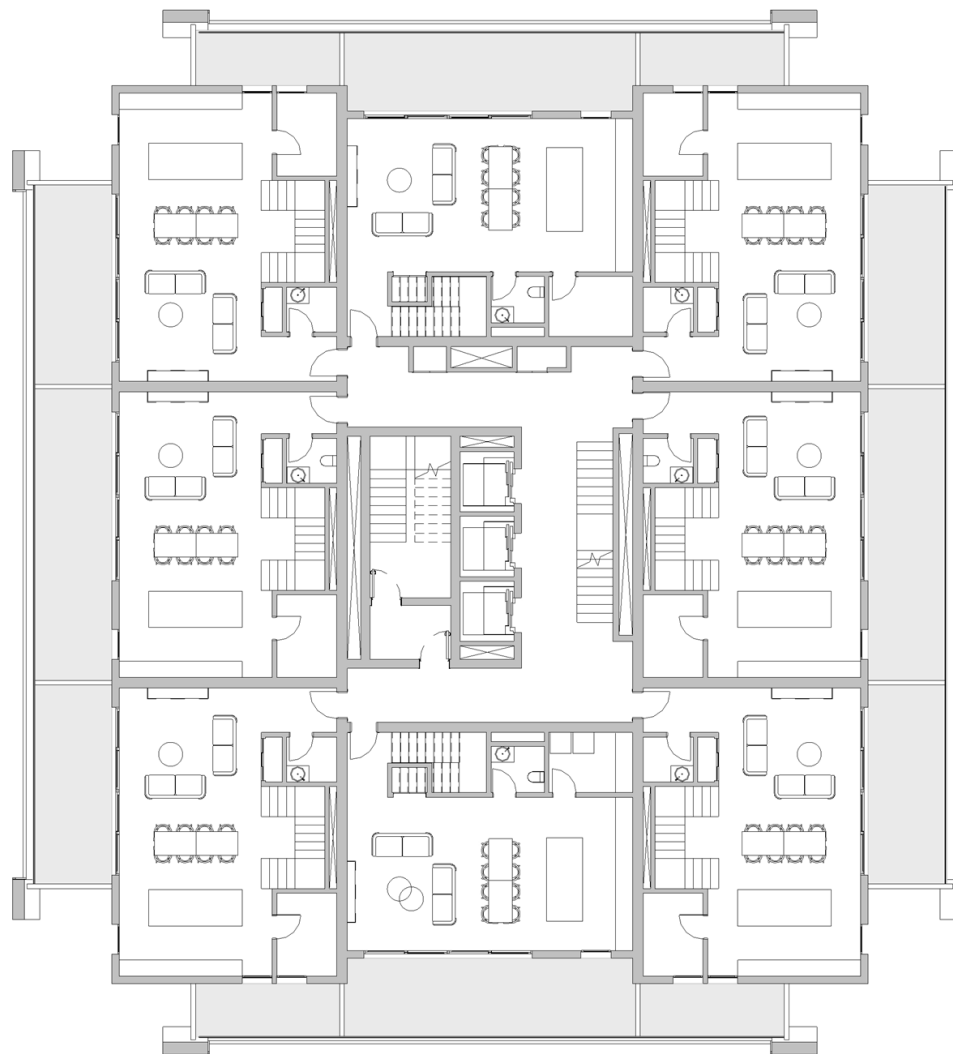
Prime Towers Torre 3 | Nivel 16



FARALLÓN



www.larimarcity.com



Nota: Las superficies expresadas, el dimensionamiento de pilares, los niveles, escalones de escaleras, la situación de las bajantes, conductos de ventilación y ventanas podrán experimentar variaciones durante la obra por exigencias del proyecto de ejecución, exigencias técnicas o jurídicas, o con objeto de mejorar la funcionalidad de las viviendas. Las texturas y los materiales, así como el mobiliario expresado en este plano son meramente orientativos e informativos. Algún giro de puerta o disposición de sanitarios podrá sufrir alguna variación. Las viviendas se venden sin amueblar.



Prime Towers

Torre 3 | Nivel 1

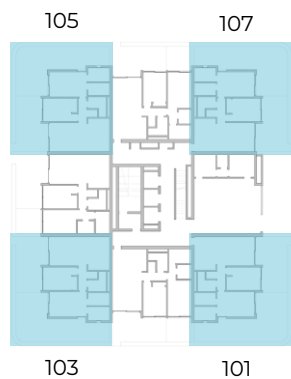
Apartamentos 101 – 103 – 105 – 107

Superficie interior: 866,18 S.Q. FT. 80,50 S.Q. M.

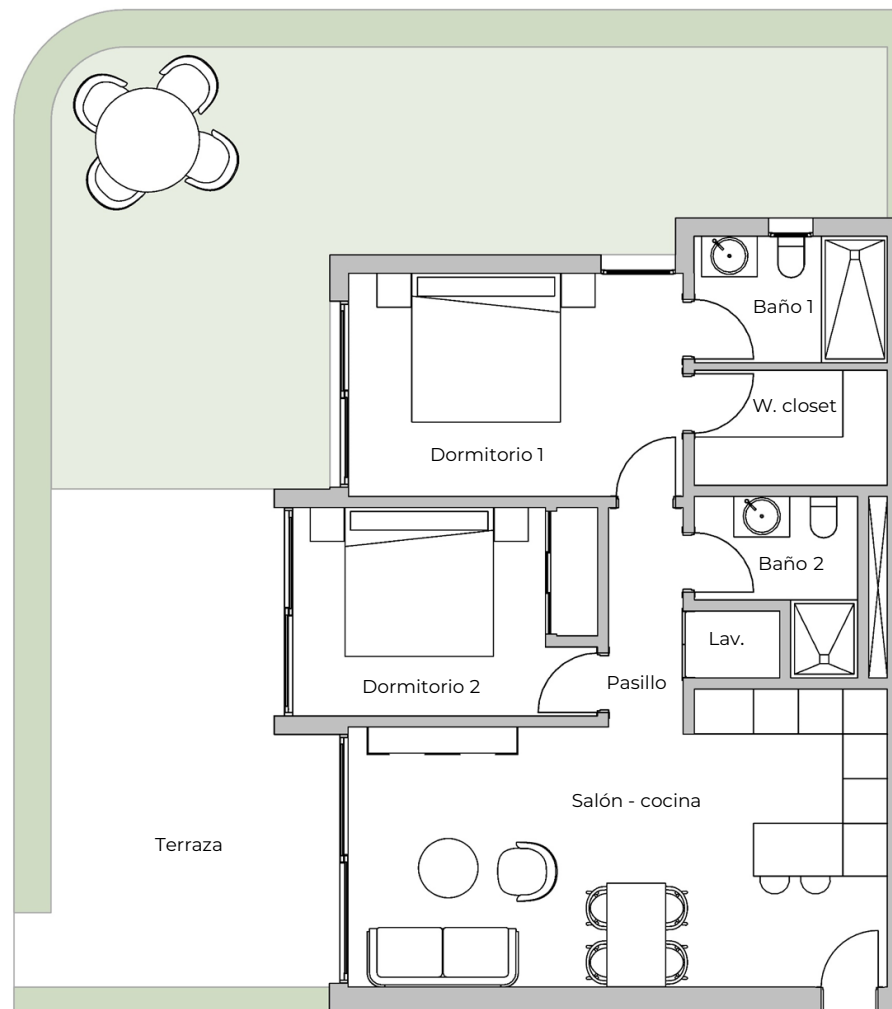
Superficie de terraza: 844,54 S.Q. FT. 78,46 S.Q. M.

Superficie total: 1.710,72 S.Q. FT. 158,96 S.Q. M.

2 DORMITORIOS
2 BAÑOS
TERRAZA PRIVADA



www.larimarcity.com



Nota: Las superficies expresadas, el dimensionamiento de pilares, los niveles, escalones de escaleras, la situación de las bajantes, conductos de ventilación y ventanas podrán experimentar variaciones durante la obra por exigencias del proyecto de ejecución, exigencias técnicas o jurídicas, o con objeto de mejorar la funcionalidad de las viviendas. Las texturas y los materiales, así como el mobiliario expresado en este plano son meramente orientativos e informativos. Algún giro de puerta o disposición de sanitarios podrá sufrir alguna variación. Las viviendas se venden sin amueblar.



Prime Towers Torre 3 | Nivel 1

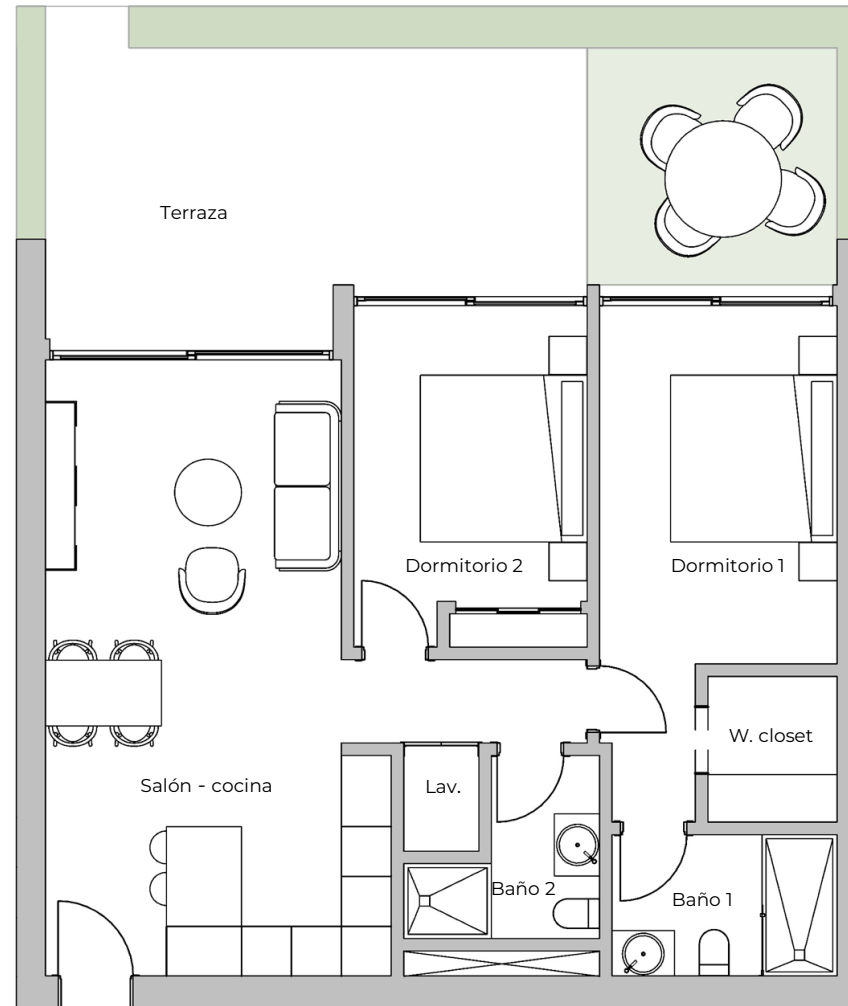
Apartamentos 102 – 106

Superficie interior: 868,87 S.Q. FT. 80,75 S.Q. M.
Superficie de terraza: 379,97 S.Q. FT. 35,30 S.Q. M.
Superficie total: 1.248,84 S.Q. FT. 116,05 S.Q. M.

2 DORMITORIOS
2 BAÑOS
TERRAZA PRIVADA



www.larimarcity.com



Nota: Las superficies expresadas, el dimensionamiento de pilares, los niveles, escalones de escaleras, la situación de las bajantes, conductos de ventilación y ventanas podrán experimentar variaciones durante la obra por exigencias del proyecto de ejecución, exigencias técnicas o jurídicas, o con objeto de mejorar la funcionalidad de las viviendas. Las texturas y los materiales, así como el mobiliario expresado en este plano son meramente orientativos e informativos. Algún giro de puerta o disposición de sanitarios podrá sufrir alguna variación. Las viviendas se venden sin amueblar.



Prime Towers
Torre 3 | Nivel 1
Apartamento 104

Superficie interior: 860,80 S.Q. FT. 80,00 S.Q. M.

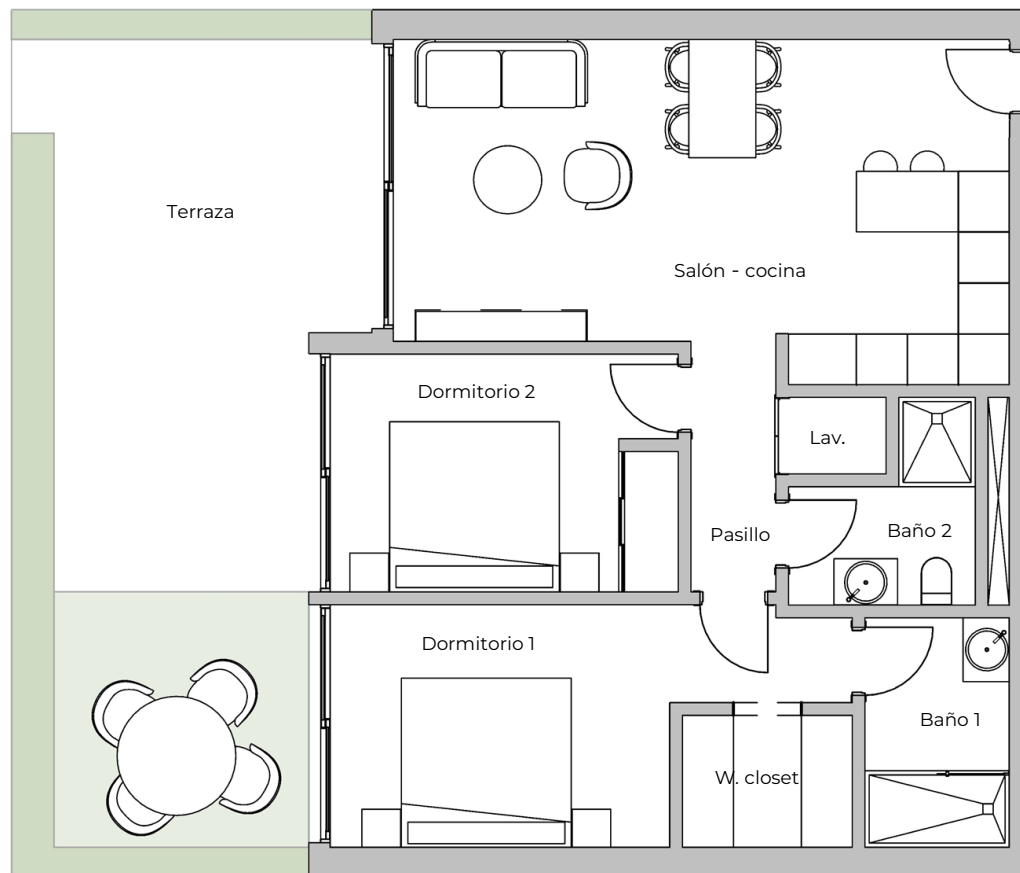
Superficie de terraza: 399,34 S.Q. FT. 37,10 S.Q. M.

Superficie total: 1.260,14 S.Q. FT. 117,10 S.Q. M.

2 DORMITORIOS
2 BAÑOS
TERRAZA PRIVADA



www.larimarcity.com



Nota: Las superficies expresadas, el dimensionamiento de pilares, los niveles, escalones de escaleras, la situación de las bajantes, conductos de ventilación y ventanas podrán experimentar variaciones durante la obra por exigencias del proyecto de ejecución, exigencias técnicas o jurídicas, o con objeto de mejorar la funcionalidad de las viviendas. Las texturas y los materiales, así como el mobiliario expresado en este plano son meramente orientativos e informativos. Algún giro de puerta o disposición de sanitarios podrá sufrir alguna variación. Las viviendas se venden sin amueblar.

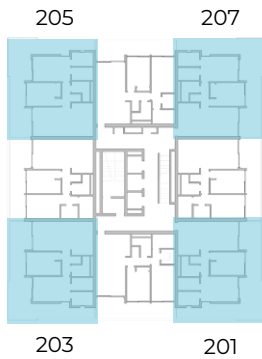


Prime Towers Torre 3 | Nivel 2

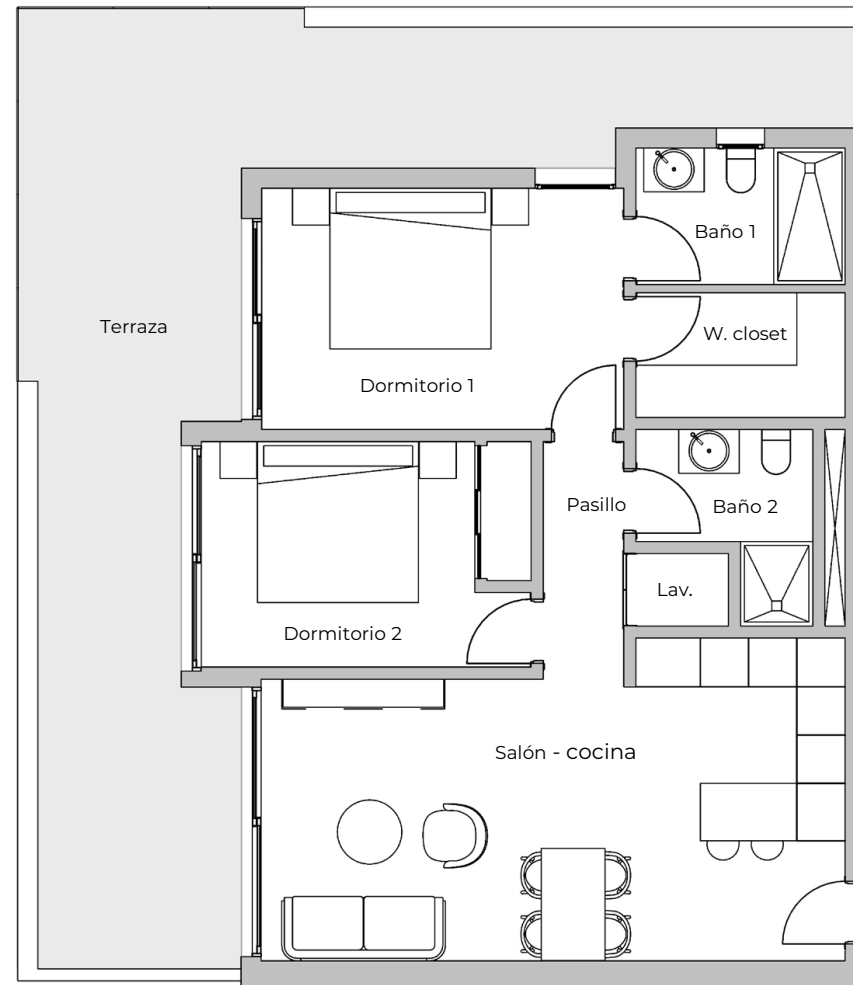
Apartamentos 201 – 203 – 205 – 207

Superficie interior: 866,18 S.Q. FT. 80,50 S.Q. M.
Superficie de terraza: 494,06 S.Q. FT. 45,90 S.Q. M.
Superficie total: 1.360,24 S.Q. FT. 126,40 S.Q. M.

2 DORMITORIOS
2 BAÑOS
TERRAZA PRIVADA



www.larimarcity.com



Nota: Las superficies expresadas, el dimensionamiento de pilares, los niveles, escalones de escaleras, la situación de las bajantes, conductos de ventilación y ventanas podrán experimentar variaciones durante la obra por exigencias del proyecto de ejecución, exigencias técnicas o jurídicas, o con objeto de mejorar la funcionalidad de las viviendas. Las texturas y los materiales, así como el mobiliario expresado en este plano son meramente orientativos e informativos. Algún giro de puerta o disposición de sanitarios podrá sufrir alguna variación. Las viviendas se venden sin amueblar.



Prime Towers

Torre 3 | Nivel 2

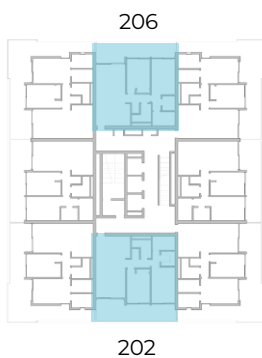
Apartamentos 202 – 206

Superficie interior: 868,87 S.Q. FT. 80,75 S.Q. M.

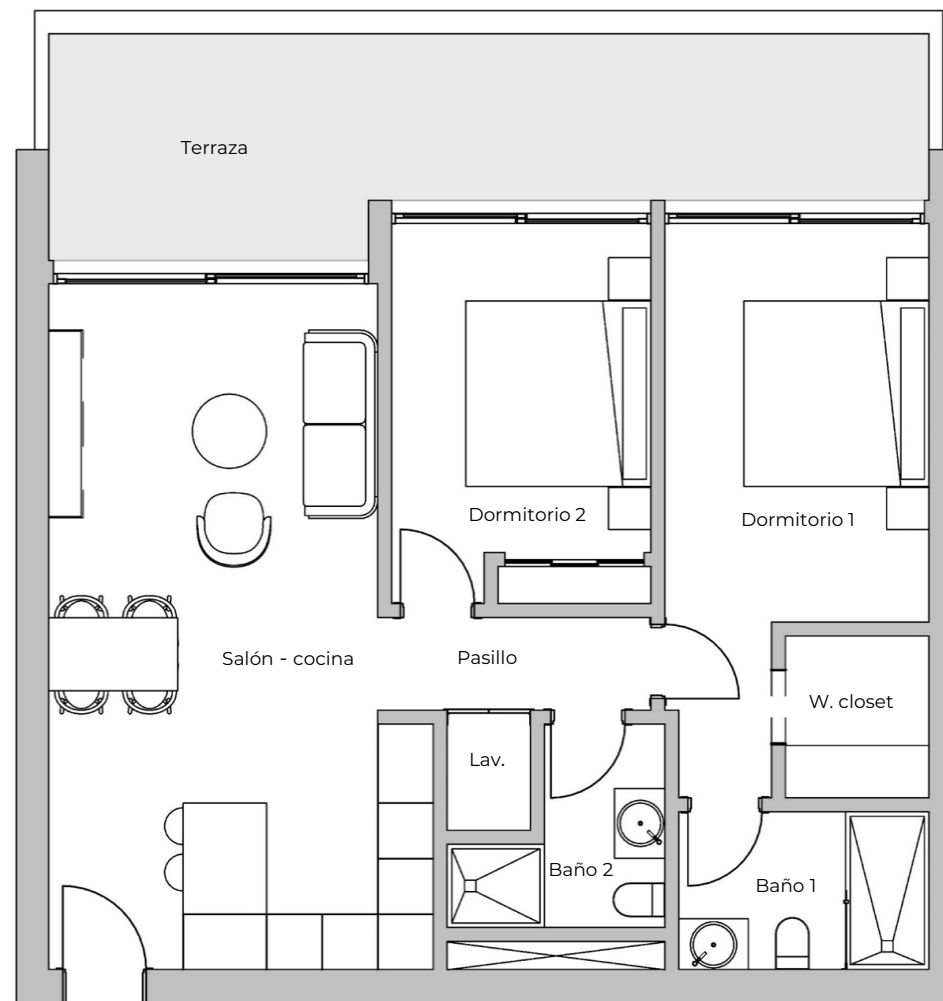
Superficie de terraza: 246,92 S.Q. FT. 22,94 S.Q. M.

Superficie total: 1.115,79 S.Q. FT. 103,69 S.Q. M.

2 DORMITORIOS
2 BAÑOS
TERRAZA PRIVADA



www.larimarcity.com



Nota: Las superficies expresadas, el dimensionamiento de pilares, los niveles, escalones de escaleras, la situación de las bajantes, conductos de ventilación y ventanas podrán experimentar variaciones durante la obra por exigencias del proyecto de ejecución, exigencias técnicas o jurídicas, o con objeto de mejorar la funcionalidad de las viviendas. Las texturas y los materiales, así como el mobiliario expresado en este plano son meramente orientativos e informativos. Algún giro de puerta o disposición de sanitarios podrá sufrir alguna variación. Las viviendas se venden sin amueblar.



Prime Towers Torre 3 | Nivel 2

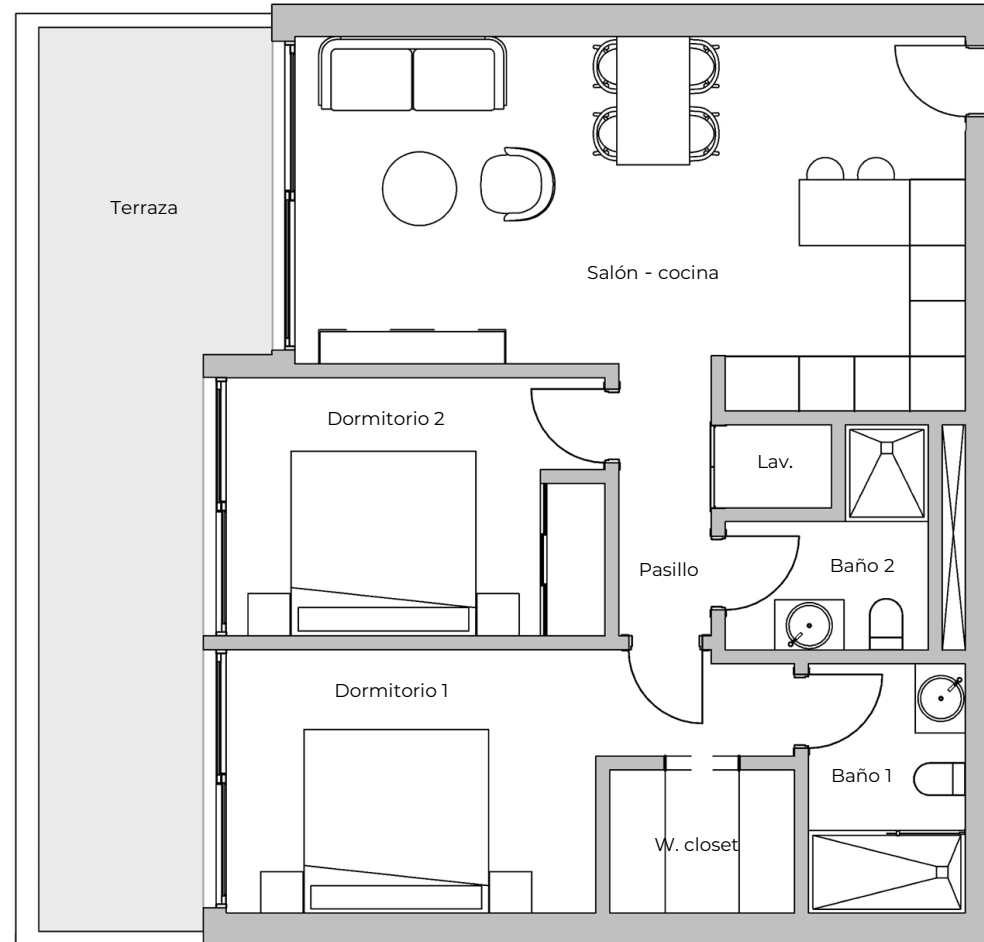
Apartamentos 204 – 208

Superficie interior: 860,80 S.Q. FT. 80,00 S.Q. M.
Superficie de terraza: 241,76 S.Q. FT. 22,46 S.Q. M.
Superficie total: 1.102,56 S.Q. FT. 102,46 S.Q. M.

2 DORMITORIOS
2 BAÑOS
TERRAZA PRIVADA



www.larimarcity.com



Nota: Las superficies expresadas, el dimensionamiento de pilares, los niveles, escalones de escaleras, la situación de las bajantes, conductos de ventilación y ventanas podrán experimentar variaciones durante la obra por exigencias del proyecto de ejecución, exigencias técnicas o jurídicas, o con objeto de mejorar la funcionalidad de las viviendas. Las texturas y los materiales, así como el mobiliario expresado en este plano son meramente orientativos e informativos. Algún giro de puerta o disposición de sanitarios podrá sufrir alguna variación. Las viviendas se venden sin amueblar.



Prime Towers

Torre 3 | Nivel 3 a 14

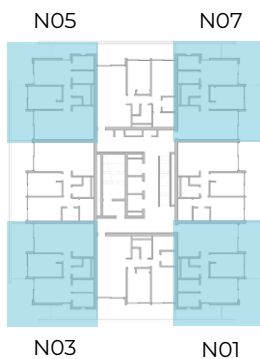
Apartamentos N01 – N03 – N05 – N07

Superficie interior: 866,18 S.Q. FT. 80,50 S.Q. M.

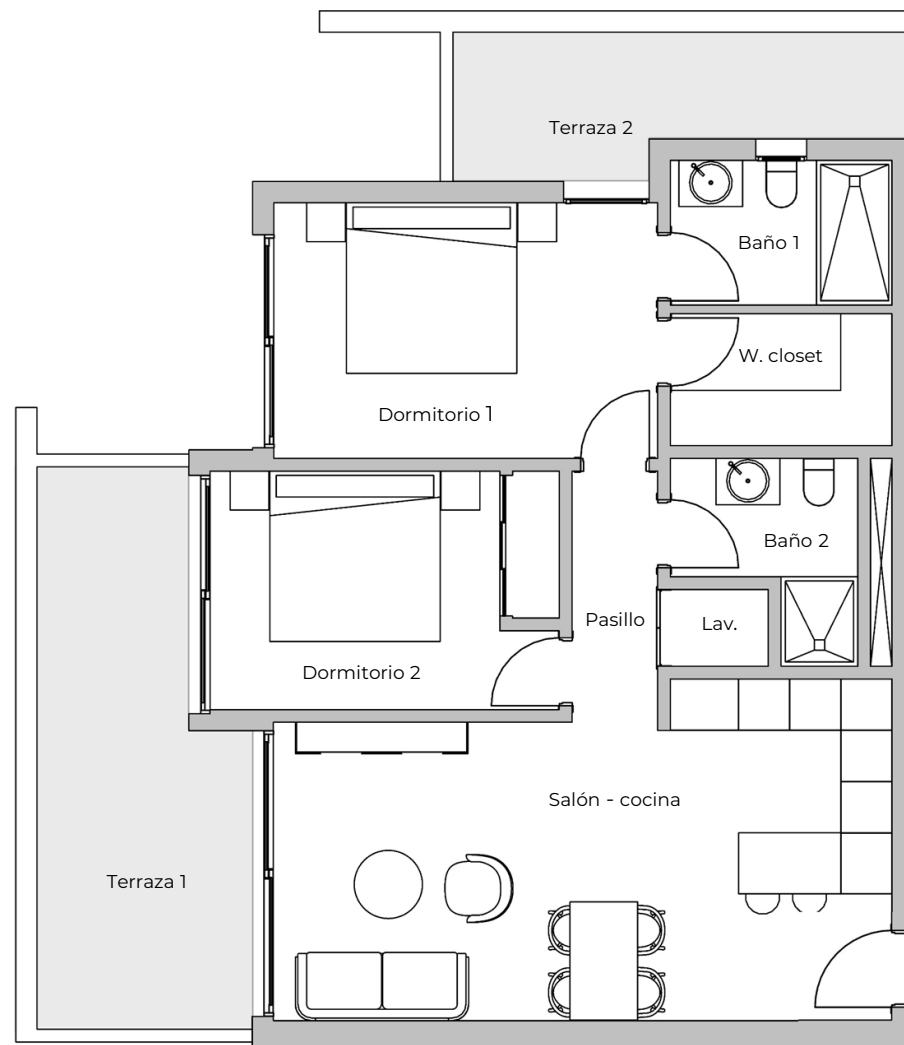
Superficie de terraza: 246,40 S.Q. FT. 22,90 S.Q. M.

Superficie total: 1.112,58 S.Q. FT. 103,40 S.Q. M.

2 DORMITORIOS
2 BAÑOS
TERRAZA PRIVADA



www.larimarcity.com



Nota: Las superficies expresadas, el dimensionamiento de pilares, los niveles, escalones de escaleras, la situación de las bajantes, conductos de ventilación y ventanas podrán experimentar variaciones durante la obra por exigencias del proyecto de ejecución, exigencias técnicas o jurídicas, o con objeto de mejorar la funcionalidad de las viviendas. Las texturas y los materiales, así como el mobiliario expresado en este plano son meramente orientativos e informativos. Algún giro de puerta o disposición de sanitarios podrá sufrir alguna variación. Las viviendas se venden sin amueblar.



Prime Towers

Torre 3 | Nivel 3 a 14

Apartamentos N02 – N06

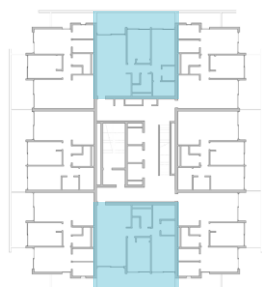
Superficie interior: 868,87 S.Q. FT. 80,75 S.Q. M.

Superficie de terraza: 215,74 S.Q. FT. 20,05 S.Q. M.

Superficie total: 1.084,61 S.Q. FT. 100,80 S.Q. M.

2 DORMITORIOS
2 BAÑOS
TERRAZA PRIVADA

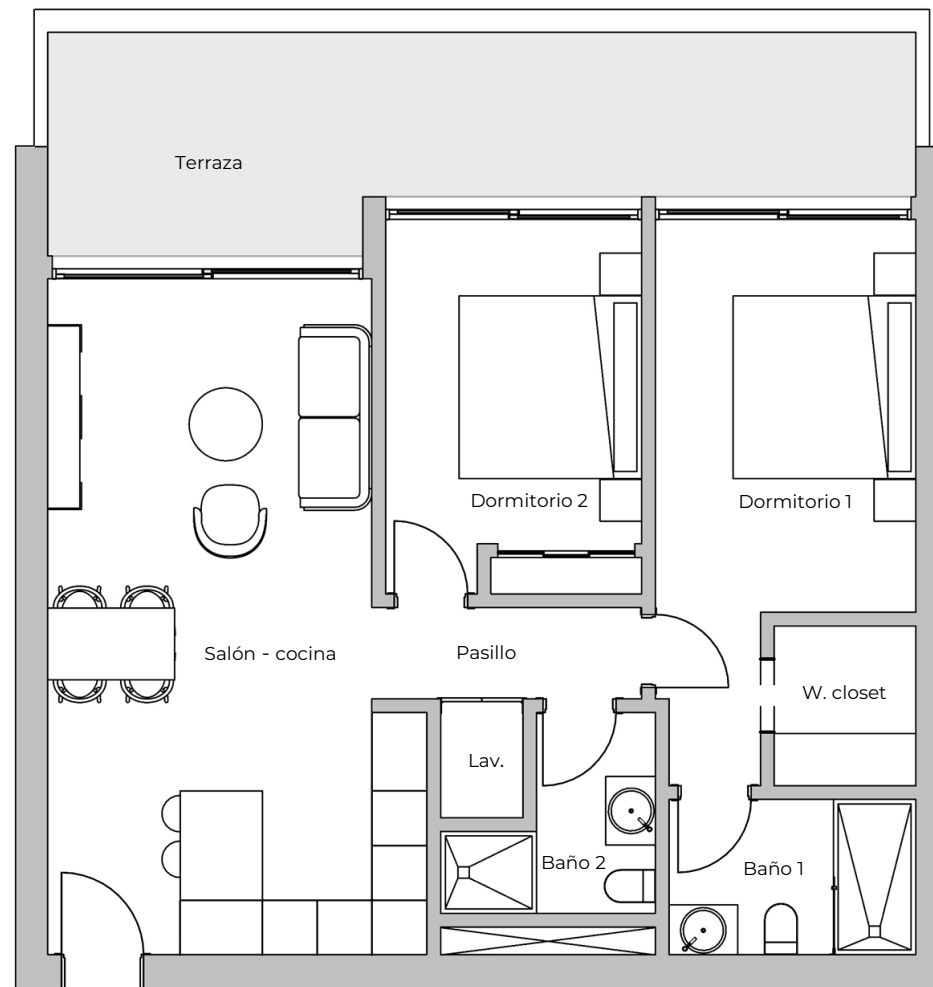
N06



N02



www.larimarcity.com



Nota: Las superficies expresadas, el dimensionamiento de pilares, los niveles, escalones de escaleras, la situación de las bajantes, conductos de ventilación y ventanas podrán experimentar variaciones durante la obra por exigencias del proyecto de ejecución, exigencias técnicas o jurídicas, o con objeto de mejorar la funcionalidad de las viviendas. Las texturas y los materiales, así como el mobiliario expresado en este plano son meramente orientativos e informativos. Algún giro de puerta o disposición de sanitarios podrá sufrir alguna variación. Las viviendas se venden sin amueblar.



Prime Towers

Torre 3 | Nivel 3 a 14

Apartamentos N04 – N08

Superficie interior: 860,80 S.Q. FT. 80,00 S.Q. M.

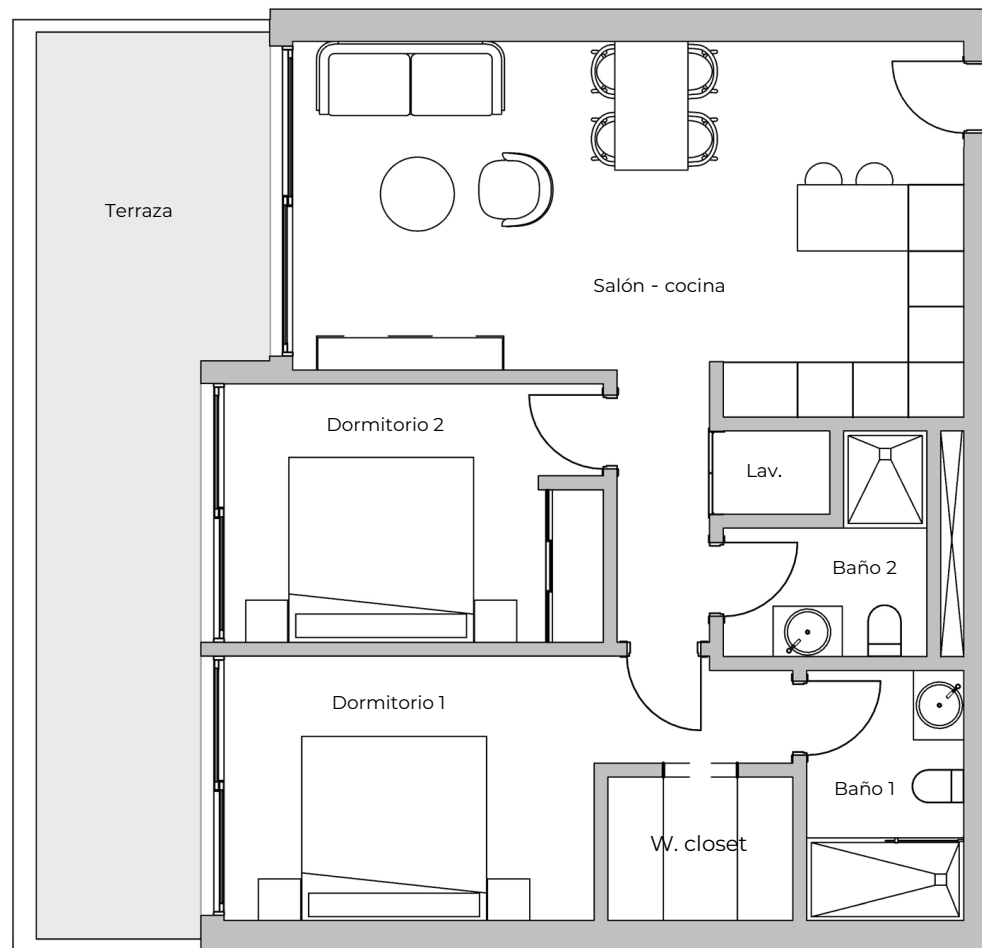
Superficie de terraza: 209,82 S.Q. FT. 19,50 S.Q. M.

Superficie total: 1.070,62 S.Q. FT. 99,50 S.Q. M.

2 DORMITORIOS
2 BAÑOS
TERRAZA PRIVADA



www.larimarcity.com



Nota: Las superficies expresadas, el dimensionamiento de pilares, los niveles, escalones de escaleras, la situación de las bajantes, conductos de ventilación y ventanas podrán experimentar variaciones durante la obra por exigencias del proyecto de ejecución, exigencias técnicas o jurídicas, o con objeto de mejorar la funcionalidad de las viviendas. Las texturas y los materiales, así como el mobiliario expresado en este plano son meramente orientativos e informativos. Algún giro de puerta o disposición de sanitarios podrá sufrir alguna variación. Las viviendas se venden sin amueblar.

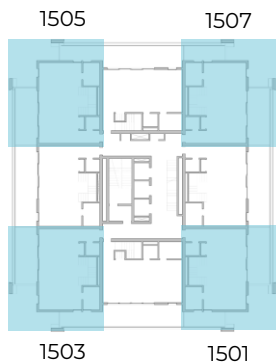


Prime Towers Torre 3 | Niveles 15 y 16

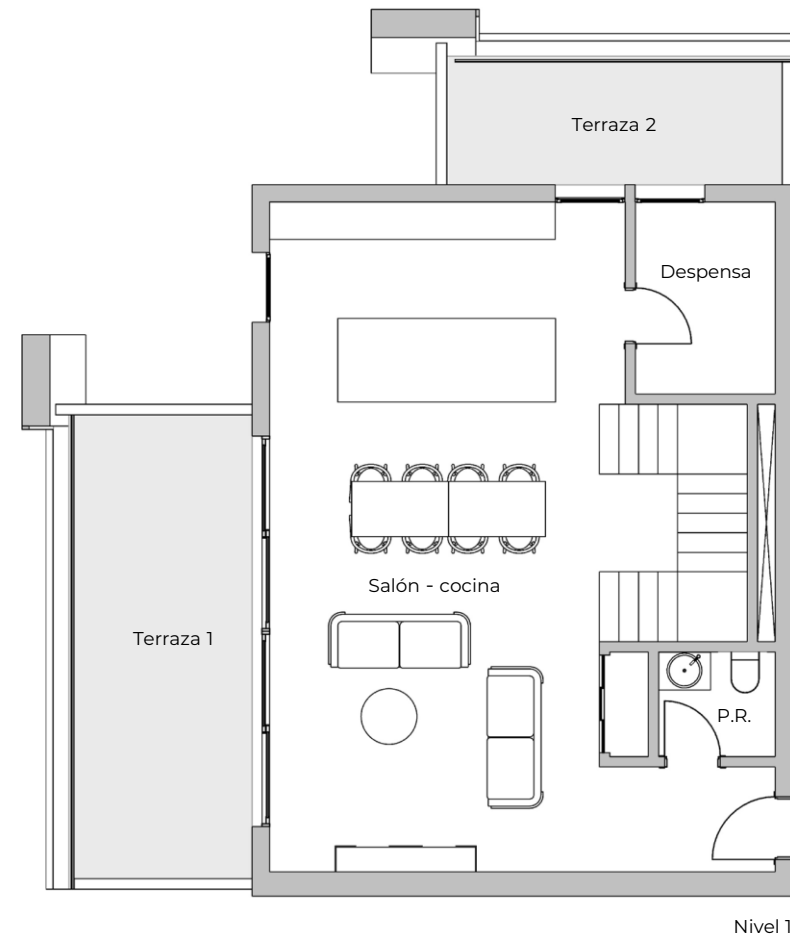
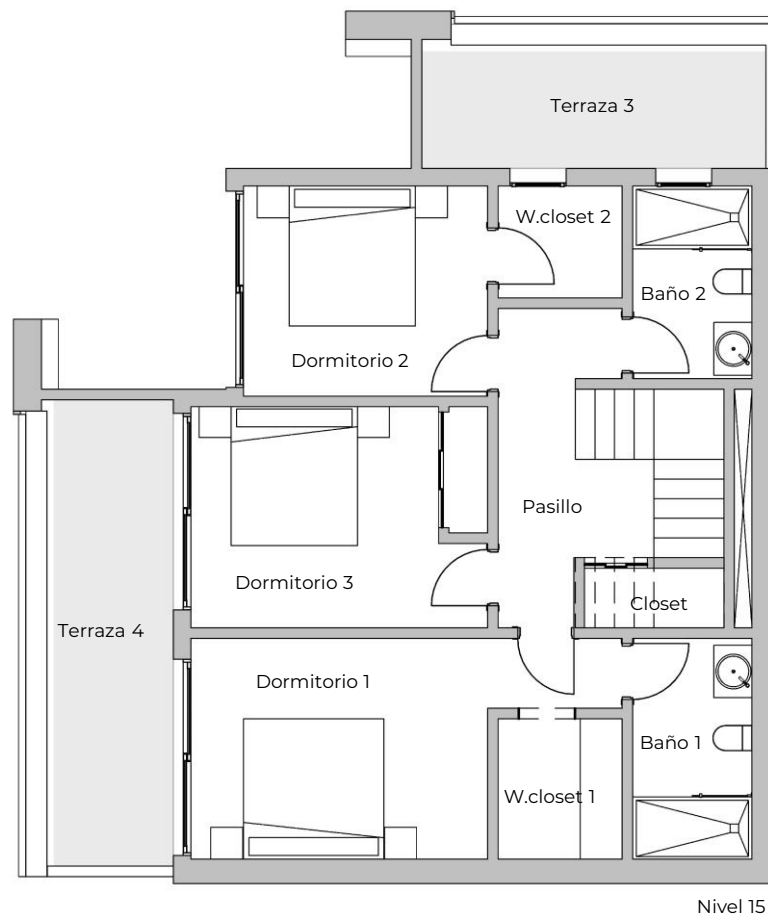
Apartamentos 1501 – 1503 – 1505 – 1507

Superficie interior: 1.719,32 S.Q. FT. 159,73 S.Q. M.
 Superficie de terraza: 622,69 S.Q. FT. 57,85 S.Q. M.
 Superficie total: 2.342,01 S.Q. FT. 217,58 S.Q. M.

3 DORMITORIOS
 2 BAÑOS
 TERRAZA PRIVADA



www.larimarcity.com



Nota: Las superficies expresadas, el dimensionamiento de pilares, los niveles, escalones de escaleras, la situación de las bajantes, conductos de ventilación y ventanas podrán experimentar variaciones durante la obra por exigencias del proyecto de ejecución, exigencias técnicas o jurídicas, o con objeto de mejorar la funcionalidad de las viviendas. Las texturas y los materiales, así como el mobiliario expresado en este plano son meramente orientativos e informativos. Algún giro de puerta o disposición de sanitarios podrá sufrir alguna variación. Las viviendas se venden sin amueblar.



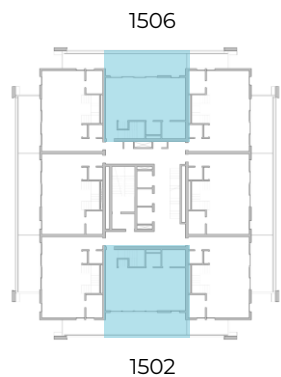
Prime Towers

Torre 3 | Niveles 15 y 16

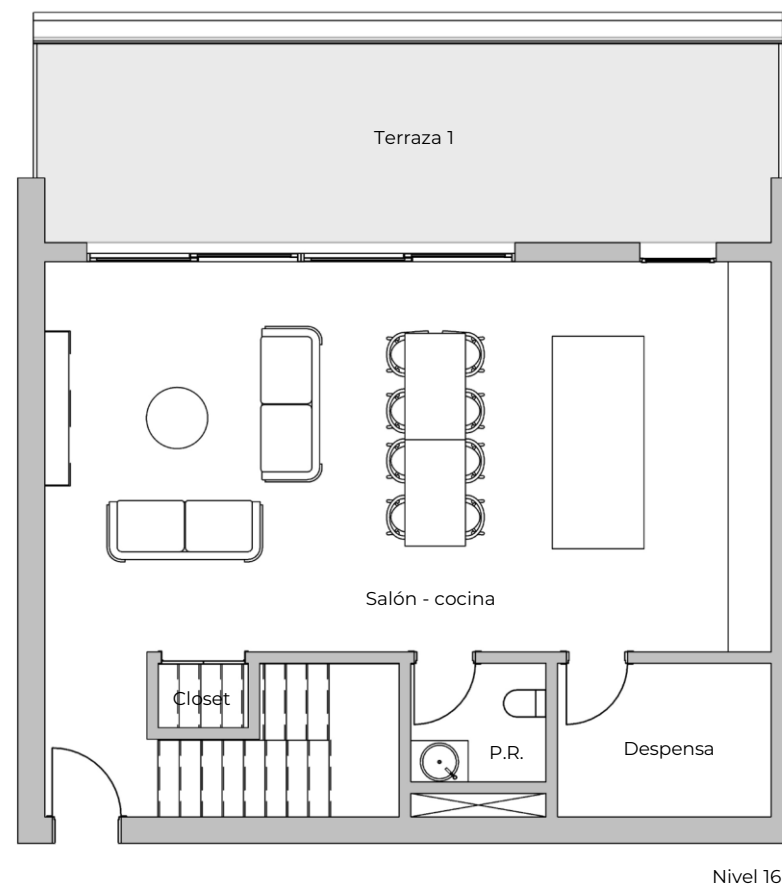
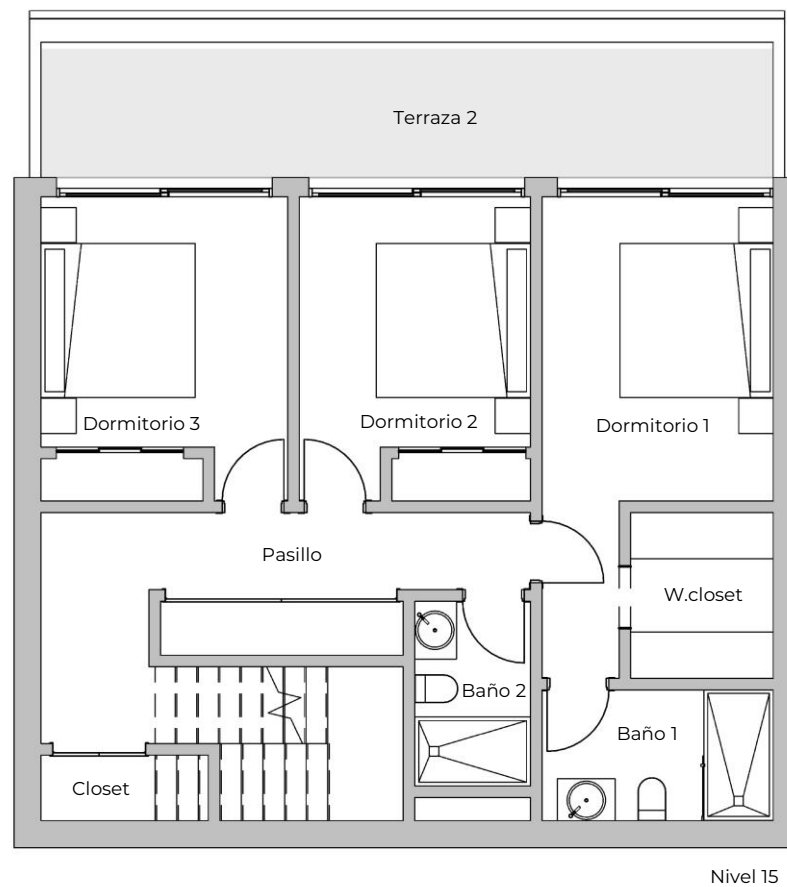
Apartamentos 1502 – 1506

Superficie interior: 1.722,87 S.Q. FT. 160,06 S.Q. M.
Superficie de terraza: 535,18 S.Q. FT. 49,72 S.Q. M.
Superficie total: 2.258,05 S.Q. FT. 209,78 S.Q. M.

3 DORMITORIOS
2 BAÑOS
TERRAZA PRIVADA



www.larimarcity.com



Nota: Las superficies expresadas, el dimensionamiento de pilares, los niveles, escalones de escaleras, la situación de las bajantes, conductos de ventilación y ventanas podrán experimentar variaciones durante la obra por exigencias del proyecto de ejecución, exigencias técnicas o jurídicas, o con objeto de mejorar la funcionalidad de las viviendas. Las texturas y los materiales, así como el mobiliario expresado en este plano son meramente orientativos e informativos. Algún giro de puerta o disposición de sanitarios podrá sufrir alguna variación. Las viviendas se venden sin amueblar.



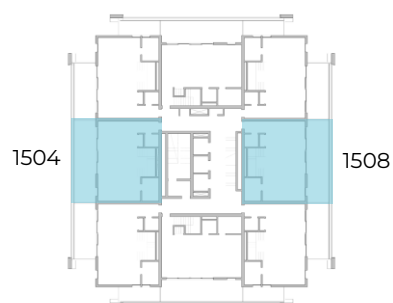
Prime Towers

Torre 3 | Niveles 15 y 16

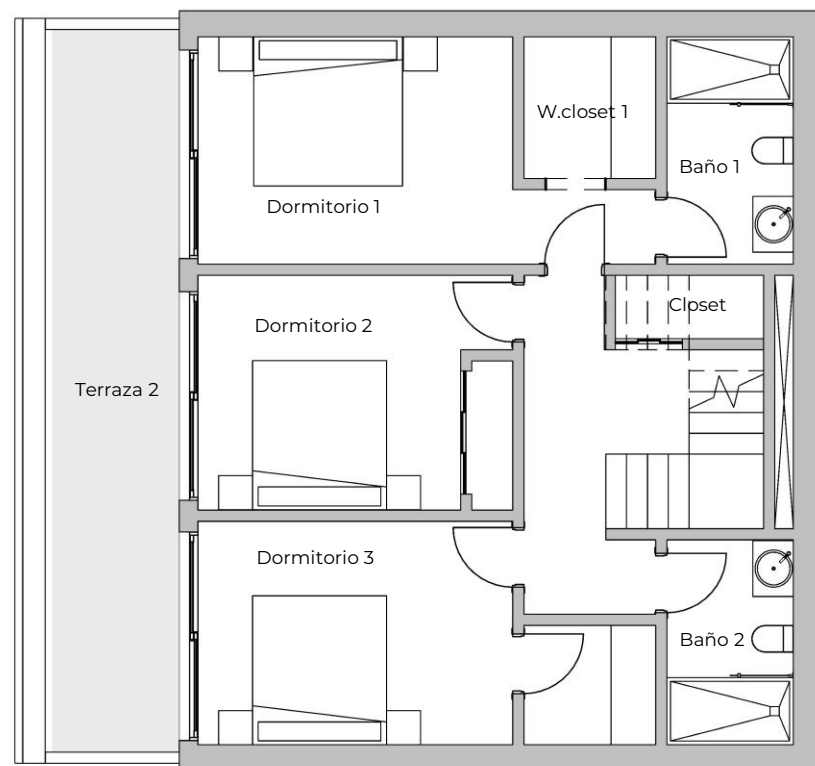
Apartamentos 1504 – 1508

Superficie interior: 1.722,87 S.Q. FT. 160,06 S.Q. M.
Superficie de terraza: 535,18 S.Q. FT. 49,72 S.Q. M.
Superficie total: 2.258,05 S.Q. FT. 209,78 S.Q. M.

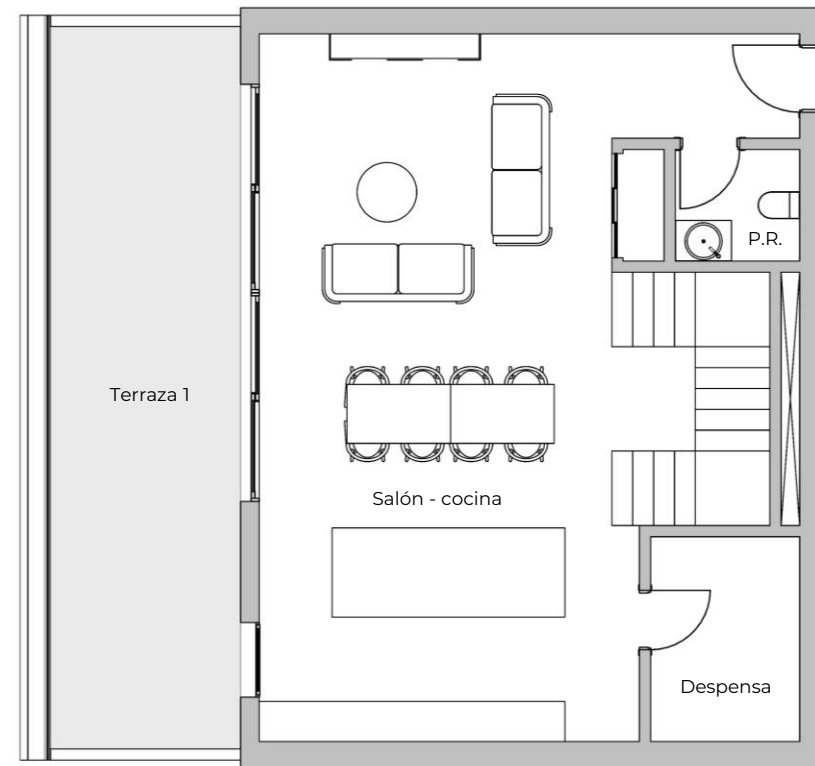
3 DORMITORIOS
2 BAÑOS
TERRAZA PRIVADA



www.larimarcity.com



Nivel 15



Nivel 16

Nota: Las superficies expresadas, el dimensionamiento de pilares, los niveles, escalones de escaleras, la situación de las bajantes, conductos de ventilación y ventanas podrán experimentar variaciones durante la obra por exigencias del proyecto de ejecución, exigencias técnicas o jurídicas, o con objeto de mejorar la funcionalidad de las viviendas. Las texturas y los materiales, así como el mobiliario expresado en este plano son meramente orientativos e informativos. Algún giro de puerta o disposición de sanitarios podrá sufrir alguna variación. Las viviendas se venden sin amueblar.

























LARIMAR

CITY & RESORT

