



LARIMAR

CITY & RESORT

---

# Paradise Towers

Torre 2



# Paradise Towers

La promoción Paradise Towers se ubica en la segunda línea de nuestro promenade, con vistas a las instalaciones deportivas de la ciudad, con vistas al lago de la promoción Breeze Towers además de las vistas a los jardines posteriores de Horizon View.

Ello implica que este proyecto no solo por su ubicación, sino también por sus viviendas de 1, 2 y 3 dormitorios, tenga precios rompedores en el mercado LATAM, y que puedan generar desde el principio un alto retorno de la inversión.

Su piscina en forma de estrella y su singular edificio de líneas rectas y elegantes hace que sea una apuesta segura para el inversionista turístico. El paraíso de la inversión.





LARI MAR  
CITY & RESORT









LARIMAR  
CITY & RESORT











# Amenities

---



6 Penthouses



124 Apartamentos



1, 2 y 3 Dormitorios



Terrazas Privadas



Parqueos Privados



Seguridad 24h



Ascensor



Zonas Verdes y Piscinas



Vistas Panorámicas



BBQ y Gazebos



Zona Infantil





# Paradise Towers

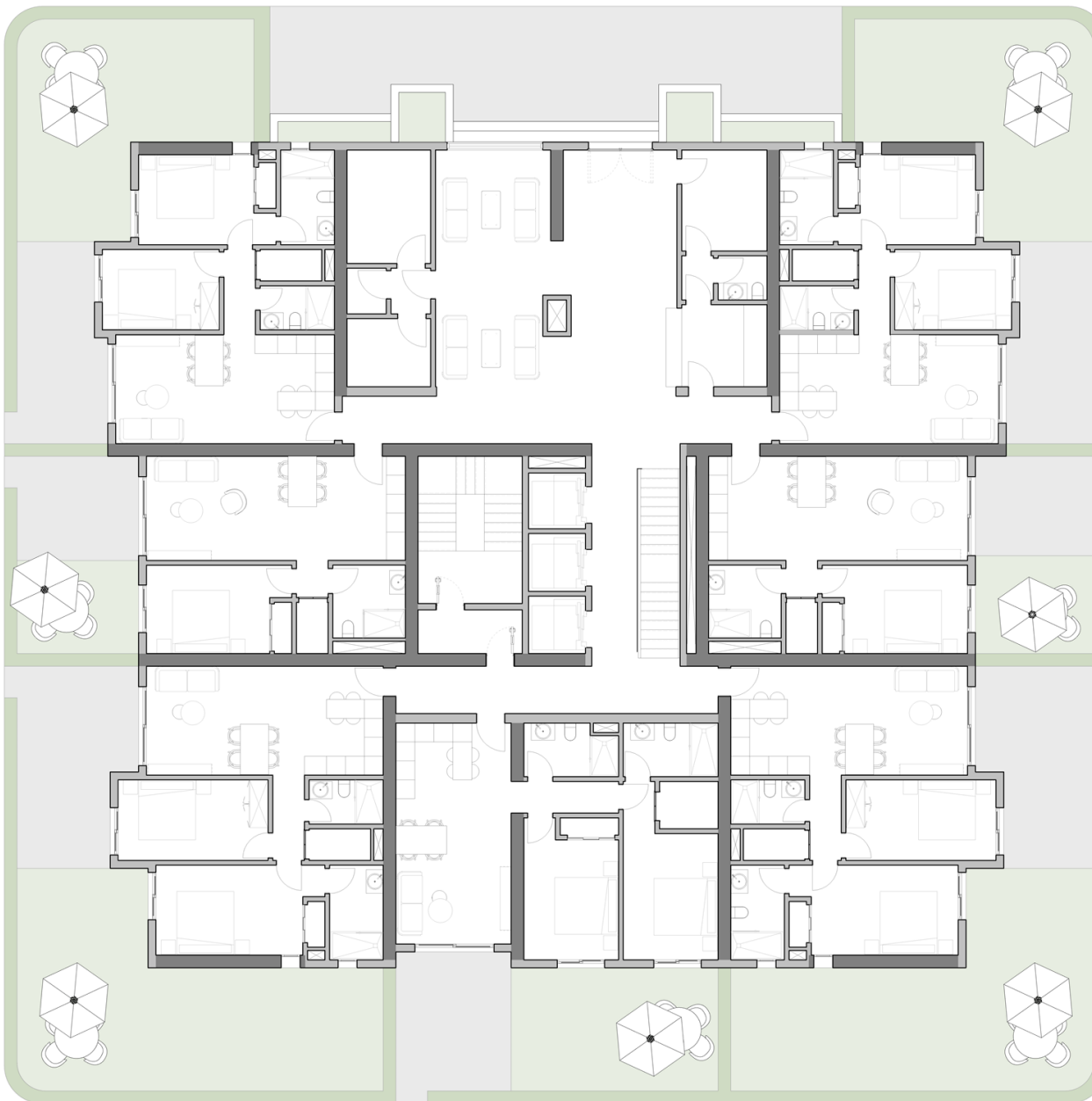
Torre 2 | Nivel 1



FARALLÓN



[www.larimarcity.com](http://www.larimarcity.com)



Nota: Las superficies expresadas, el dimensionamiento de pilares, los niveles, escalones de escaleras, la situación de las bajantes, conductos de ventilación y ventanas podrán experimentar variaciones durante la obra por exigencias del proyecto de ejecución, exigencias técnicas o jurídicas, o con objeto de mejorar la funcionalidad de las viviendas. Las texturas y los materiales, así como el mobiliario expresado en este plano son meramente orientativos e informativos. Algún giro de puerta o disposición de sanitarios podrá sufrir alguna variación. Las viviendas se venden sin amueblar.



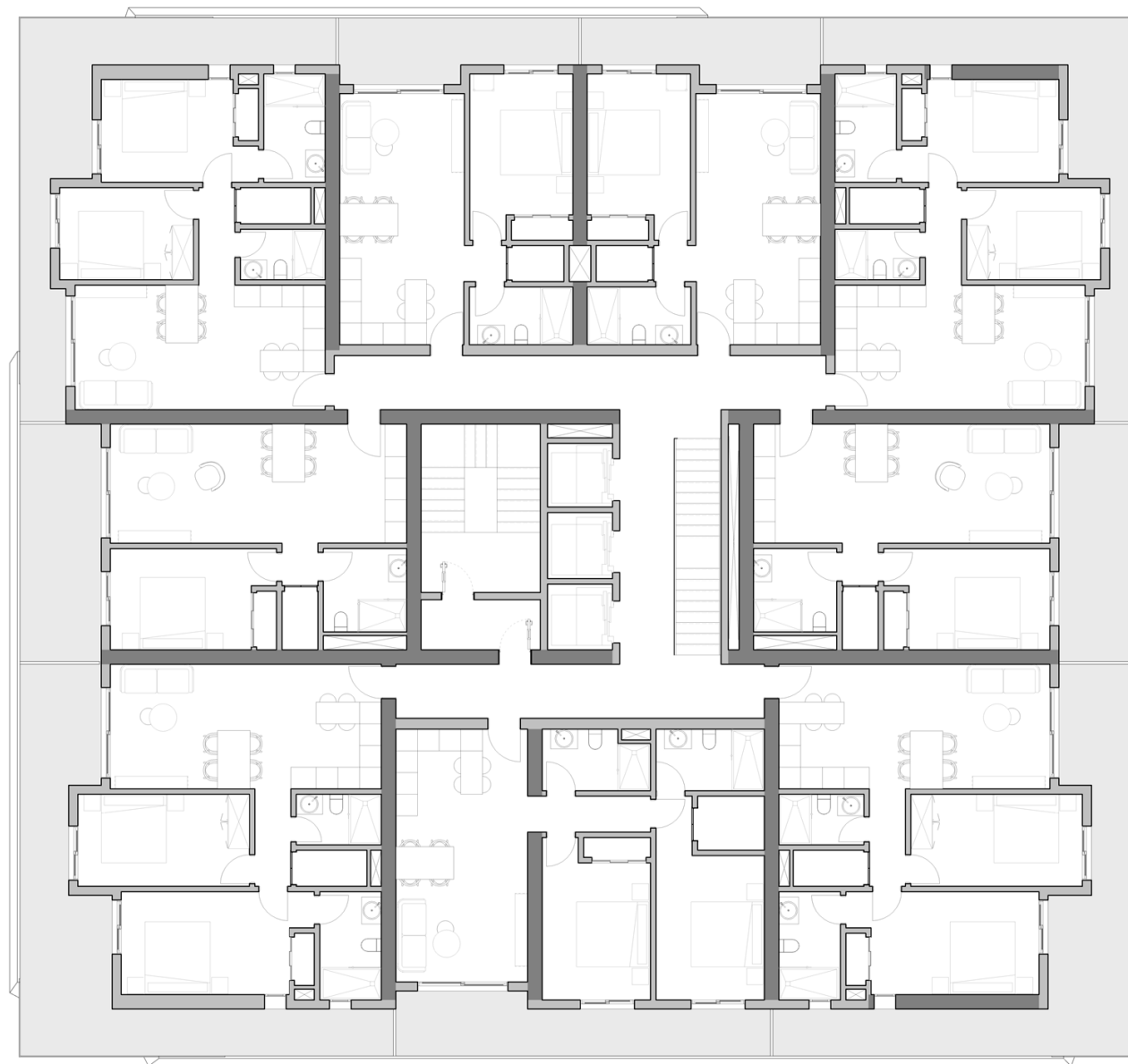
## Paradise Towers Torre 2 | Nivel 2 - 14



FARALLÓN



[www.larimarcity.com](http://www.larimarcity.com)



Nota: Las superficies expresadas, el dimensionamiento de pilares, los niveles, escalones de escaleras, la situación de las bajantes, conductos de ventilación y ventanas podrán experimentar variaciones durante la obra por exigencias del proyecto de ejecución, exigencias técnicas o jurídicas, o con objeto de mejorar la funcionalidad de las viviendas. Las texturas y los materiales, así como el mobiliario expresado en este plano son meramente orientativos e informativos. Algún giro de puerta o disposición de sanitarios podrá sufrir alguna variación. Las viviendas se venden sin amueblar.



# Paradise Towers

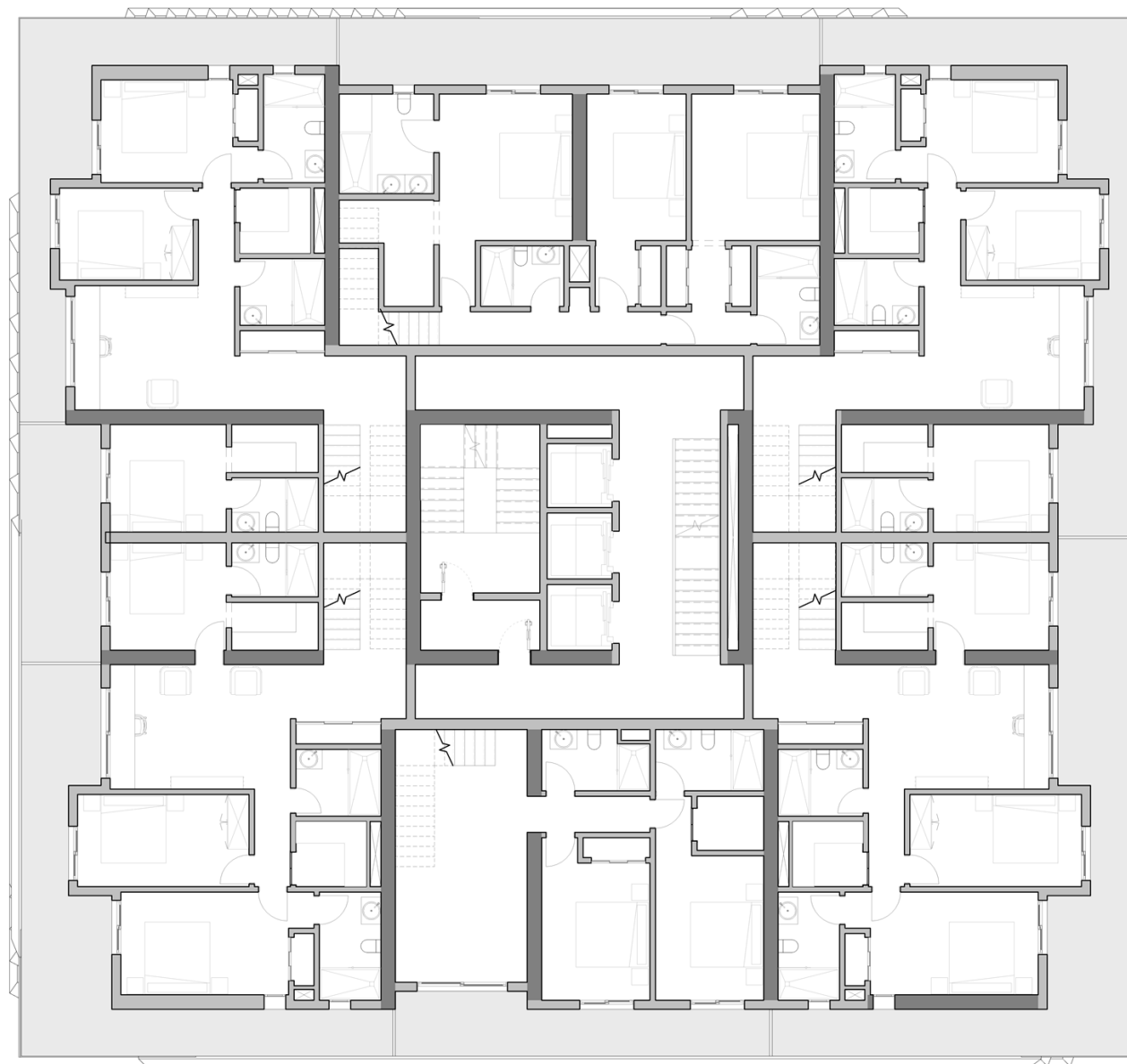
Torre 2 | Nivel 15



FARALLÓN



[www.larimarcity.com](http://www.larimarcity.com)



Nota: Las superficies expresadas, el dimensionamiento de pilares, los niveles, escalones de escaleras, la situación de las bajantes, conductos de ventilación y ventanas podrán experimentar variaciones durante la obra por exigencias del proyecto de ejecución, exigencias técnicas o jurídicas, o con objeto de mejorar la funcionalidad de las viviendas. Las texturas y los materiales, así como el mobiliario expresado en este plano son meramente orientativos e informativos. Algún giro de puerta o disposición de sanitarios podrá sufrir alguna variación. Las viviendas se venden sin amueblar.



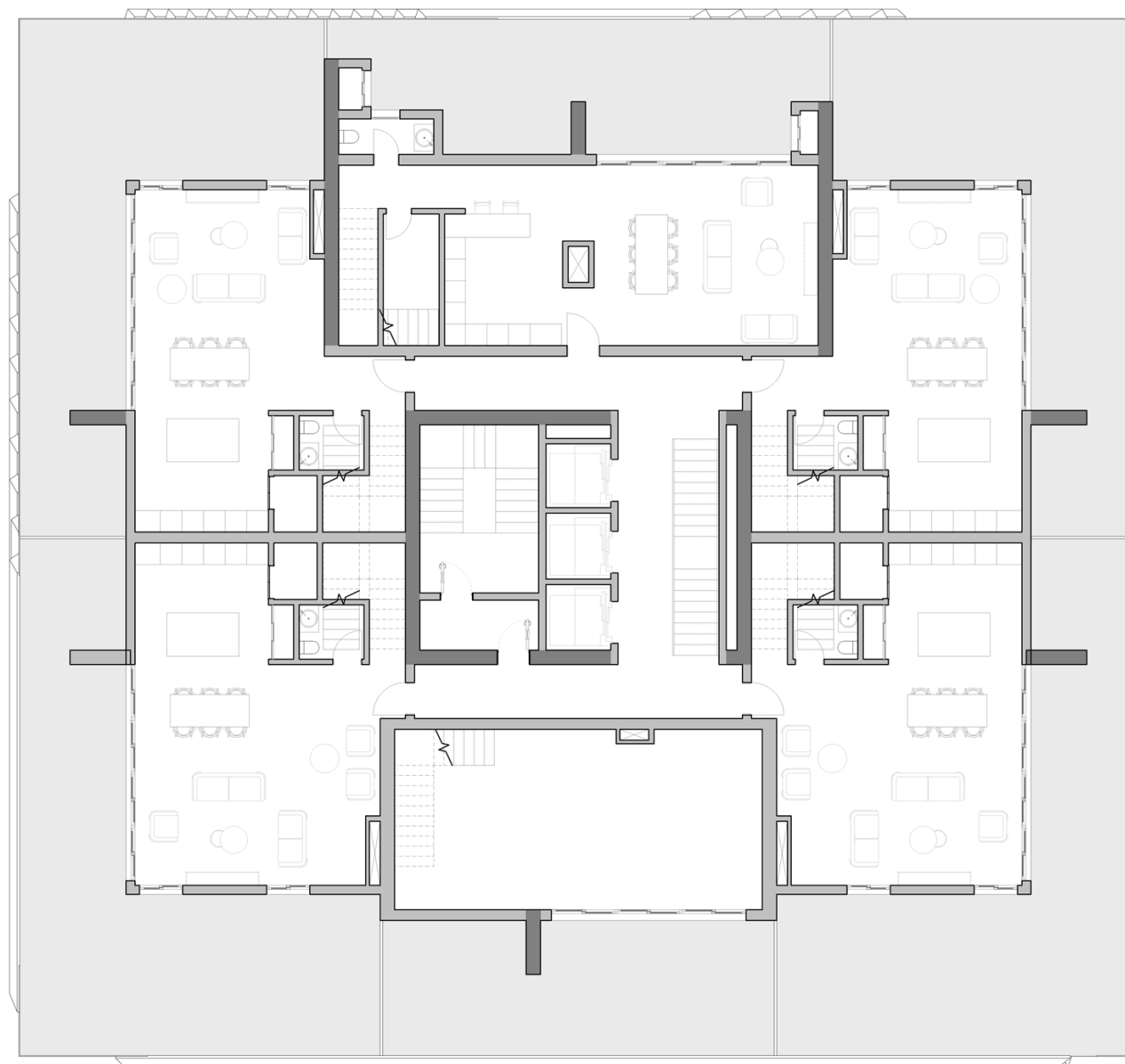
## Paradise Towers Torre 2 | Nivel 16



FARALLÓN



[www.larimarcity.com](http://www.larimarcity.com)



Nota: Las superficies expresadas, el dimensionamiento de pilares, los niveles, escalones de escaleras, la situación de las bajantes, conductos de ventilación y ventanas podrán experimentar variaciones durante la obra por exigencias del proyecto de ejecución, exigencias técnicas o jurídicas, o con objeto de mejorar la funcionalidad de las viviendas. Las texturas y los materiales, así como el mobiliario expresado en este plano son meramente orientativos e informativos. Algún giro de puerta o disposición de sanitarios podrá sufrir alguna variación. Las viviendas se venden sin amueblar.



## Paradise Towers

Torre 2 | Nivel 1

Apartamentos 101 – 107

Superficie interior: 761,59 S.Q. FT. 70,78 S.Q. M.

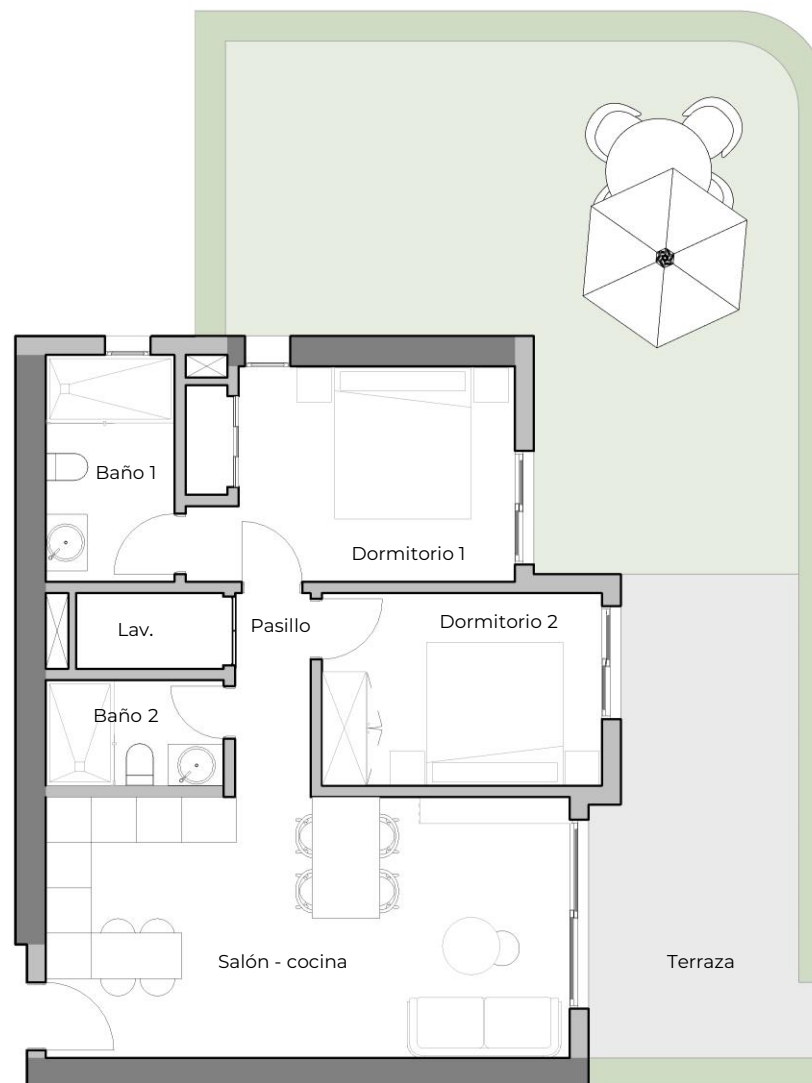
Superficie de terraza: 727,91 S.Q. FT. 67,65 S.Q. M.

Superficie total: 1.489,50 S.Q. FT 138,43 S.Q. M.

2 DORMITORIOS  
2 BAÑOS  
TERRAZA PRIVADA



[www.larimarcity.com](http://www.larimarcity.com)



Nota: Las superficies expresadas, el dimensionamiento de pilares, los niveles, escalones de escaleras, la situación de las bajantes, conductos de ventilación y ventanas podrán experimentar variaciones durante la obra por exigencias del proyecto de ejecución, exigencias técnicas o jurídicas, o con objeto de mejorar la funcionalidad de las viviendas. Las texturas y los materiales, así como el mobiliario expresado en este plano son meramente orientativos e informativos. Algún giro de puerta o disposición de sanitarios podrá sufrir alguna variación. Las viviendas se venden sin amueblar.



## Paradise Towers

Torre 2 | Nivel 1

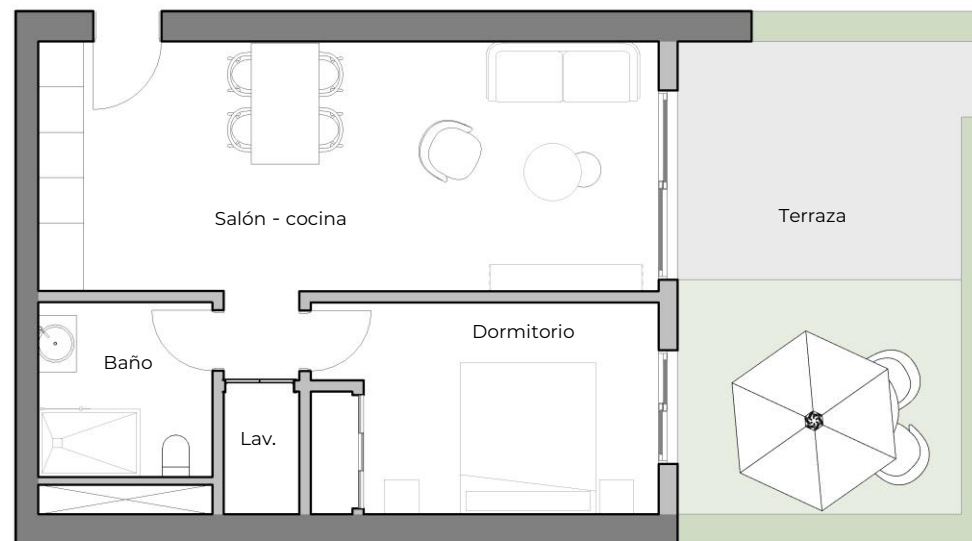
Apartamentos 102 – 106

Superficie interior:	621,07 S.Q. FT.	57,72 S.Q. M.
Superficie de terraza:	296,98 S.Q. FT.	27,60 S.Q. M.
Superficie total:	918,05 S.Q. FT.	85,32 S.Q. M.

1 DORMITORIO  
1 BAÑO  
TERRAZA PRIVADA



[www.larimarcity.com](http://www.larimarcity.com)



Nota: Las superficies expresadas, el dimensionamiento de pilares, los niveles, escalones de escaleras, la situación de las bajantes, conductos de ventilación y ventanas podrán experimentar variaciones durante la obra por exigencias del proyecto de ejecución, exigencias técnicas o jurídicas, o con objeto de mejorar la funcionalidad de las viviendas. Las texturas y los materiales, así como el mobiliario expresado en este plano son meramente orientativos e informativos. Algún giro de puerta o disposición de sanitarios podrá sufrir alguna variación. Las viviendas se venden sin amueblar.





## Paradise Towers

Torre 2 | Nivel 1

Apartamento 103 – 105

Superficie interior: 853,38 S.Q. FT. 79,31 S.Q. M.  
Superficie de terraza: 972,60 S.Q. FT. 90,39 S.Q. M.  
Superficie total: 1.825,98 S.Q. FT. 169,70 S.Q. M.

2 DORMITORIOS  
2 BAÑOS  
TERRAZA PRIVADA



105 103

[www.larimarcity.com](http://www.larimarcity.com)



Nota: Las superficies expresadas, el dimensionamiento de pilares, los niveles, escalones de escaleras, la situación de las bajantes, conductos de ventilación y ventanas podrán experimentar variaciones durante la obra por exigencias del proyecto de ejecución, exigencias técnicas o jurídicas, o con objeto de mejorar la funcionalidad de las viviendas. Las texturas y los materiales, así como el mobiliario expresado en este plano son meramente orientativos e informativos. Algún giro de puerta o disposición de sanitarios podrá sufrir alguna variación. Las viviendas se venden sin amueblar.



## Paradise Towers

Torre 2 | Nivel 1

Apartamento 104

Superficie interior: 881,35 S.Q. FT. 81,91 S.Q. M.

Superficie de terraza: 510,13 S.Q. FT. 47,41 S.Q. M.

Superficie total: 1,391,48 S.Q. FT. 129,32 S.Q. M.

2 DORMITORIOS

2 BAÑOS

TERRAZA PRIVADA



104



[www.larimarcity.com](http://www.larimarcity.com)



Nota: Las superficies expresadas, el dimensionamiento de pilares, los niveles, escalones de escaleras, la situación de las bajantes, conductos de ventilación y ventanas podrán experimentar variaciones durante la obra por exigencias del proyecto de ejecución, exigencias técnicas o jurídicas, o con objeto de mejorar la funcionalidad de las viviendas. Las texturas y los materiales, así como el mobiliario expresado en este plano son meramente orientativos e informativos. Algún giro de puerta o disposición de sanitarios podrá sufrir alguna variación. Las viviendas se venden sin amueblar.



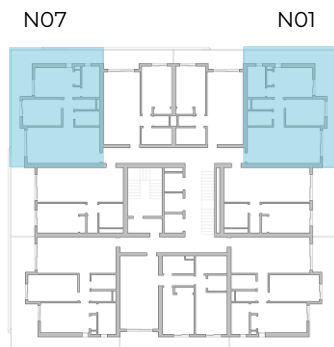
## Paradise Towers

Torre 2 | Nivel 2 a 14

Apartamentos N01 – N07

Superficie interior: 761,59 S.Q. FT. 70,78 S.Q. M.  
Superficie de terraza 269,00 S.Q. FT. 25,00 S.Q. M.  
Superficie total: 1.030,59 S.Q. FT. 95,78 S.Q. M.

2 DORMITORIOS  
2 BAÑOS  
TERRAZA PRIVADA



[www.larimarcity.com](http://www.larimarcity.com)



Nota: Las superficies expresadas, el dimensionamiento de pilares, los niveles, escalones de escaleras, la situación de las bajantes, conductos de ventilación y ventanas podrán experimentar variaciones durante la obra por exigencias del proyecto de ejecución, exigencias técnicas o jurídicas, o con objeto de mejorar la funcionalidad de las viviendas. Las texturas y los materiales, así como el mobiliario expresado en este plano son meramente orientativos e informativos. Algún giro de puerta o disposición de sanitarios podrá sufrir alguna variación. Las viviendas se venden sin amueblar.



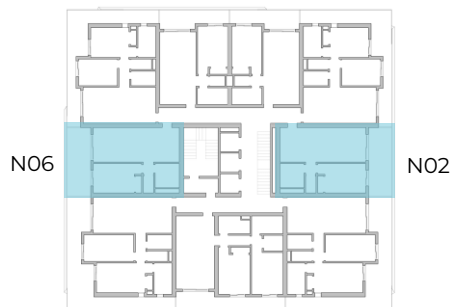
## Paradise Towers

Torre 2 | Nivel 2 a 14

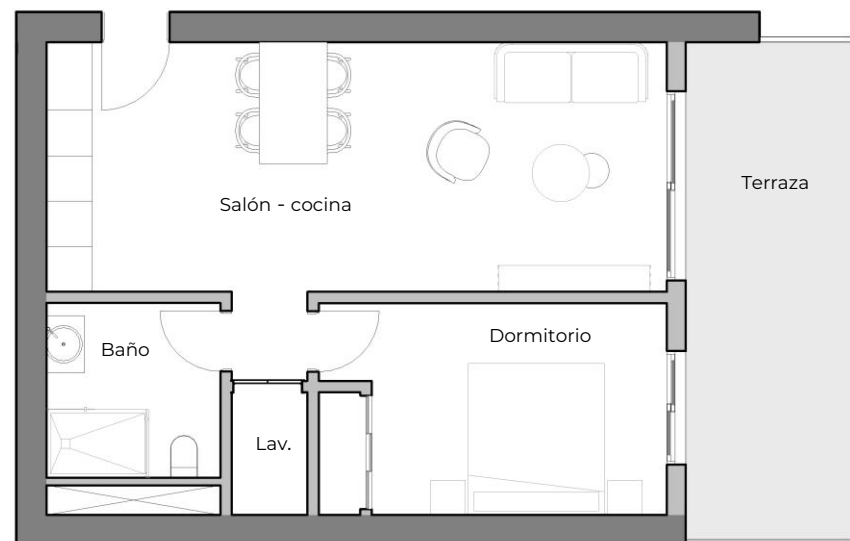
### Apartamentos N02 – N06

Superficie interior:	621,07 S.Q. FT.	57,72 S.Q. M.
Superficie de terraza:	155,70 S.Q. FT.	14,47 S.Q. M.
Superficie total:	776,77 S.Q. FT.	72,19 S.Q. M.

1 DORMITORIO  
1 BAÑO  
TERRAZA PRIVADA



[www.larimarcity.com](http://www.larimarcity.com)



Nota: Las superficies expresadas, el dimensionamiento de pilares, los niveles, escalones de escaleras, la situación de las bajantes, conductos de ventilación y ventanas podrán experimentar variaciones durante la obra por exigencias del proyecto de ejecución, exigencias técnicas o jurídicas, o con objeto de mejorar la funcionalidad de las viviendas. Las texturas y los materiales, así como el mobiliario expresado en este plano son meramente orientativos e informativos. Algún giro de puerta o disposición de sanitarios podrá sufrir alguna variación. Las viviendas se venden sin amueblar.



## Paradise Towers

Torre 2 | Nivel 2 a 14

Apartamentos N03 – N05

Superficie interior: 853,38 S.Q. FT. 79,31 S.Q. M.  
Superficie de terraza: 348,30 S.Q. FT. 32,37 S.Q. M.  
Superficie total: 1.291,68 S.Q. FT. 111,68 S.Q. M.

2 DORMITORIOS  
2 BAÑOS  
TERRAZA PRIVADA

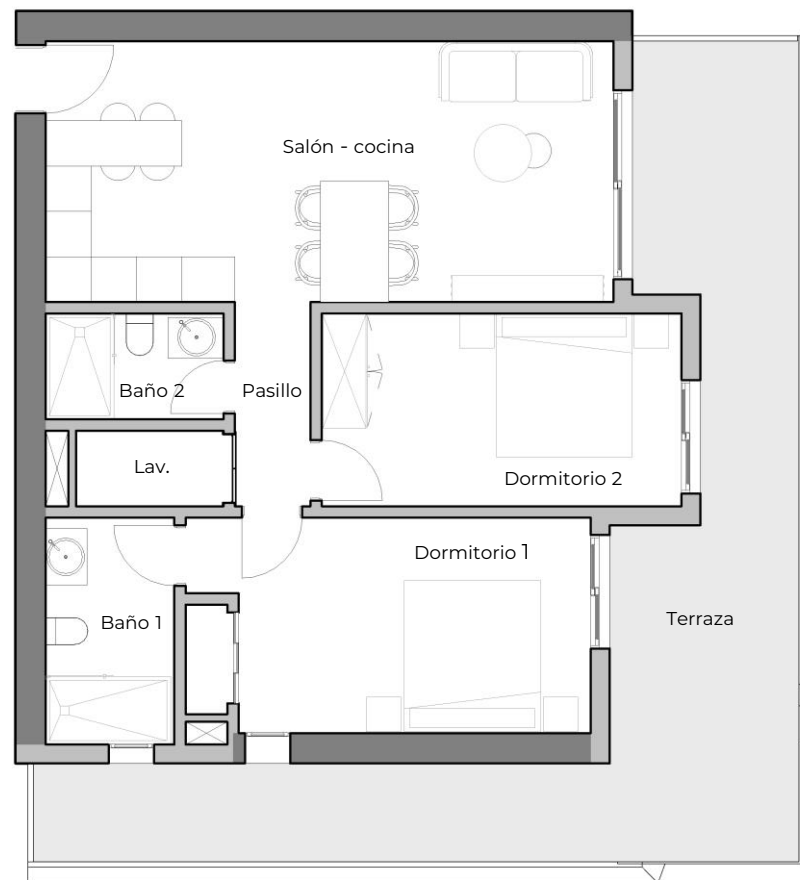


N05

N03



[www.larimarcity.com](http://www.larimarcity.com)



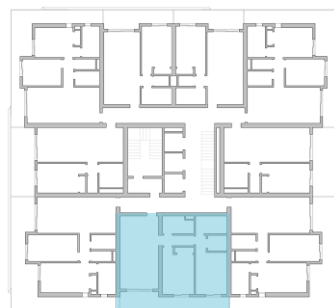
Nota: Las superficies expresadas, el dimensionamiento de pilares, los niveles, escalones de escaleras, la situación de las bajantes, conductos de ventilación y ventanas podrán experimentar variaciones durante la obra por exigencias del proyecto de ejecución, exigencias técnicas o jurídicas, o con objeto de mejorar la funcionalidad de las viviendas. Las texturas y los materiales, así como el mobiliario expresado en este plano son meramente orientativos e informativos. Algún giro de puerta o disposición de sanitarios podrá sufrir alguna variación. Las viviendas se venden sin amueblar.



Paradise Towers  
Torre 2 | Nivel 2 a 14  
Apartamentos N04

Superficie interior: 881,35 S.Q. FT. 81,91 S.Q. M.  
Superficie de terraza: 164,74 S.Q. FT. 15,31 S.Q. M.  
Superficie total: 1.046,09 S.Q. FT. 97,22 S.Q. M.

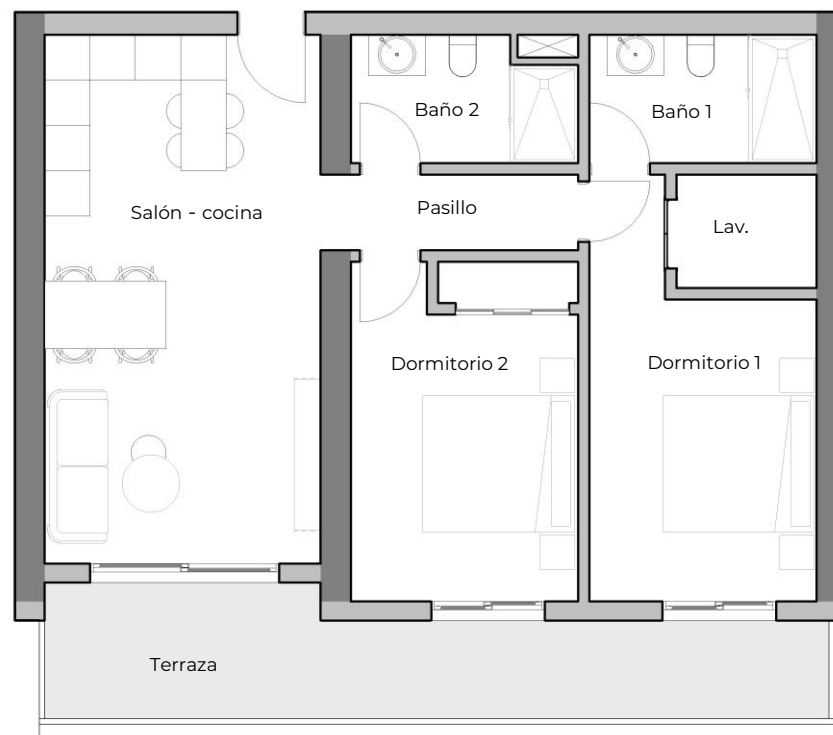
2 DORMITORIOS  
2 BAÑOS  
TERRAZA PRIVADA



N04



[www.larimarcity.com](http://www.larimarcity.com)



Nota: Las superficies expresadas, el dimensionamiento de pilares, los niveles, escalones de escaleras, la situación de las bajantes, conductos de ventilación y ventanas podrán experimentar variaciones durante la obra por exigencias del proyecto de ejecución, exigencias técnicas o jurídicas, o con objeto de mejorar la funcionalidad de las viviendas. Las texturas y los materiales, así como el mobiliario expresado en este plano son meramente orientativos e informativos. Algún giro de puerta o disposición de sanitarios podrá sufrir alguna variación. Las viviendas se venden sin amueblar.



## Paradise Towers

Torre 2 | Nivel 2 a 14

Apartamentos N08 – N09

Superficie interior: 562,75 S.Q. FT. 52,30 S.Q. M.  
Superficie de terraza: 112,33 S.Q. FT. 10,44 S.Q. M.  
Superficie total: 675,08 S.Q. FT. 62,74 S.Q. M.

1 DORMITORIO  
1 BAÑO  
TERRAZA PRIVADA



[www.larimarcity.com](http://www.larimarcity.com)



Nota: Las superficies expresadas, el dimensionamiento de pilares, los niveles, escalones de escaleras, la situación de las bajantes, conductos de ventilación y ventanas podrán experimentar variaciones durante la obra por exigencias del proyecto de ejecución, exigencias técnicas o jurídicas, o con objeto de mejorar la funcionalidad de las viviendas. Las texturas y los materiales, así como el mobiliario expresado en este plano son meramente orientativos e informativos. Algún giro de puerta o disposición de sanitarios podrá sufrir alguna variación. Las viviendas se venden sin amueblar.



















LARIMAR

CITY & RESORT

